

WAGO I/O SYSTEM 750

**Migration d'un projet
WAGO-IO-PRO 32
vers WAGO-IO-PRO CAA**

Note d'application

a47040mf, Français
Version 1.0.0
18/02/2005

Copyright © 2001 by WAGO Kontakttechnik GmbH
Tous droits réservés.

WAGO Kontakttechnik GmbH

Hansastraße 27
D-32423 Minden

Phone: +49 (0) 571/8 87 – 0
Fax: +49 (0) 571/8 87 – 1 69

E-Mail: info@wago.com

Web: <http://www.wago.com>

Technical Support

Phone: +49 (0) 571/8 87 – 5 55
Fax: +49 (0) 571/8 87 – 4 30

E-Mail: support@wago.com

WAGO Contact SA

Paris Nord 2
BP 50 065
95947 Roissy-Ch.-de-Gaulle Cedex

Tel. : +33 (0) 1 48 17 25 90
Fax : +33 (0) 1 48 63 25 20

E-Mail : info-fr@wago.com

Web: <http://www.wago.com>

Support technique

Tel. : +33 (0) 1 48 17 25 90
Fax : +33 (0) 1 48 17 25 92

E-Mail : support.fr@wago.com

Toutes les mesures imaginables ont été prises pour garantir l'exactitude et la complétude de la présente documentation. Comme il est impossible, malgré un travail consciencieux, d'éviter toutes les erreurs, nous recevons avec gratitude vos remarques et suggestions.

Nous attirons votre attention sur le fait que dans ce manuel, les désignations de logiciels et de matériels et plus généralement les noms de marques des entreprises concernées sont soumis à une protection des marchandises, à une protection des marques ou à une protection liée aux droits de brevet.

SOMMAIRE

1 Informations importantes	2
1.1 Bases juridiques	2
1.1.1 Protection des droits d'auteur	2
1.1.2 Qualification du personnel	2
1.1.3 Utilisation dans le cadre prévu	2
1.2 Domaine de validité	3
1.3 Symboles.....	3
2 Description.....	4
3 Solution	4
3.1 Création d'un fichier d'exportation	4
3.2 Importation d'un projet.....	6

1 Informations importantes

Pour assurer à l'utilisateur une installation et une mise en service rapides des appareils décrits dans ce manuel, il est nécessaire de lire et de respecter scrupuleusement les informations et les explications suivantes.

1.1 Bases juridiques

1.1.1 Protection des droits d'auteur

Ce manuel, y compris toutes les illustrations qui s'y trouvent, est protégé par la législation sur les droits d'auteur. Toute autre utilisation de ce manuel s'écartant de la réglementation concernant les droits d'auteur est interdite. Sa reproduction, sa traduction dans une autre langue, de même que son archivage et modification électronique et phototechnique nécessitent une autorisation expresse écrite de WAGO Kontakttechnik GmbH, Minden. Toute infraction fera l'objet d'une demande de dommages et intérêts.

1.1.2 Qualification du personnel

L'utilisation des produits telle qu'elle est décrite dans ce manuel s'adresse exclusivement à des personnes possédant une formation dans la programmation d'un API, à des personnes formées en électricité ou à des personnes placées sous la responsabilité de personnes formées en électricité, et qui de plus sont familiarisées avec les normes en vigueur. WAGO Kontakttechnik GmbH décline toute responsabilité pour des mauvaises manipulations ou des dommages causés sur des produits WAGO ou des produits tiers, dus au non-respect des informations contenues dans ce manuel.

1.1.3 Utilisation dans le cadre prévu

Les composants sont livrés depuis l'usine pour chacun des cas d'application avec une configuration fixe, matérielle et logicielle. Les modifications ne sont permises que dans le cadre des possibilités contenues dans les manuels. Toute autre modification sur les matériels et logiciels, de même qu'une utilisation non conforme à la réglementation entraîne l'exclusion de la responsabilité de la société WAGO Kontakttechnik GmbH.

Veillez vous adresser directement à la société WAGO Kontakttechnik GmbH pour toute demande de modification, voire de nouvelle configuration.

1.2 Domaine de validité

Cette note d'application est basée sur des versions logicielles et matérielles spécifiques, ainsi que sur la documentation s'y référant. La validité de cette note d'application est donc limitée à l'installation décrite. De nouvelles versions logicielles et matérielles pourraient donner lieu à des manipulations différentes.

Veuillez respecter les descriptions détaillées dans les manuels respectifs.

1.3 Symboles



Danger

Respecter impérativement ces informations afin de préserver toute personne d'un éventuel dommage



Avertissement

Respecter impérativement ces informations afin de préserver l'appareil de tout dommage matériel



Attention

Respecter impérativement les conditions additionnelles permettant d'assurer un fonctionnement sans erreur



ESD (*Electrostatic Discharge* – Décharge électrostatique)

Attention aux composants sensibles aux décharges électrostatiques. Respecter les mesures de précaution pour le maniement des composants à risques.



Remarque

Procédures ou conseils pour une utilisation efficace de l'appareil et pour une optimisation logicielle



Informations complémentaires

Renvoi à des références de littérature supplémentaires, manuels, fiches techniques, et pages INTERNET

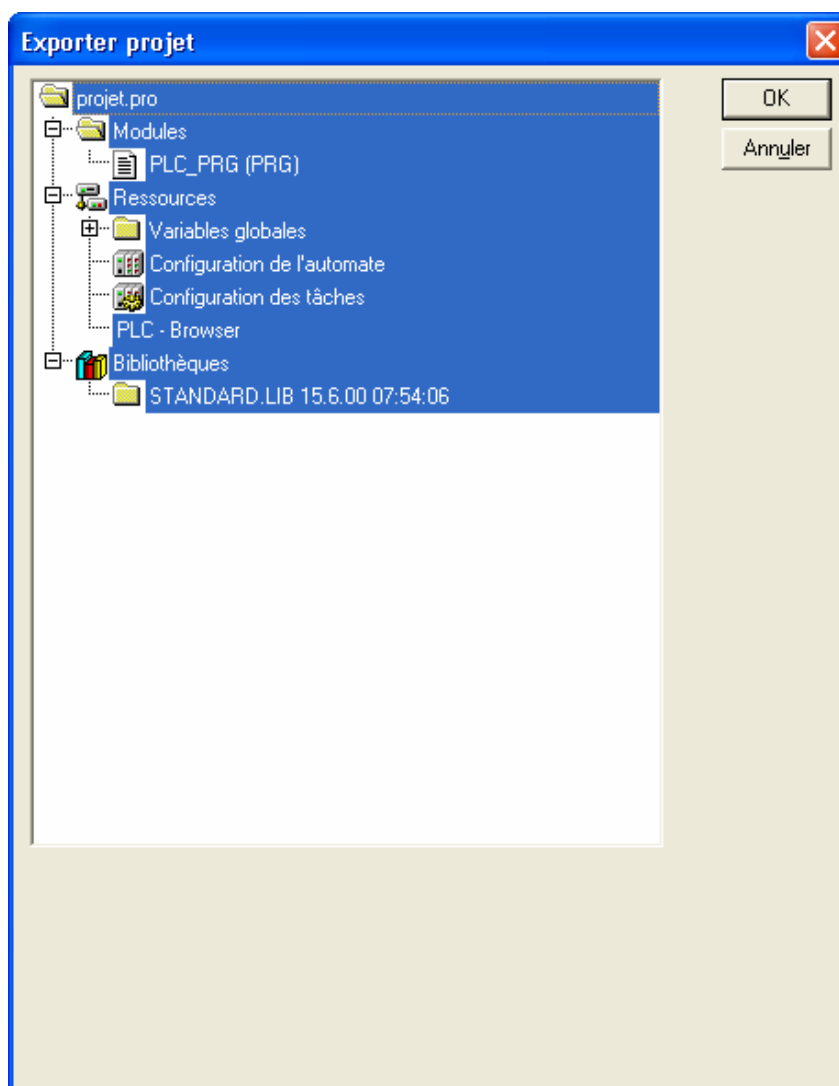
2 Description

Le but de cette note d'application est de convertir un projet WAGO-IO-PRO 32 afin de rendre celui-ci exploitable avec le logiciel WAGO-IO-PRO CAA

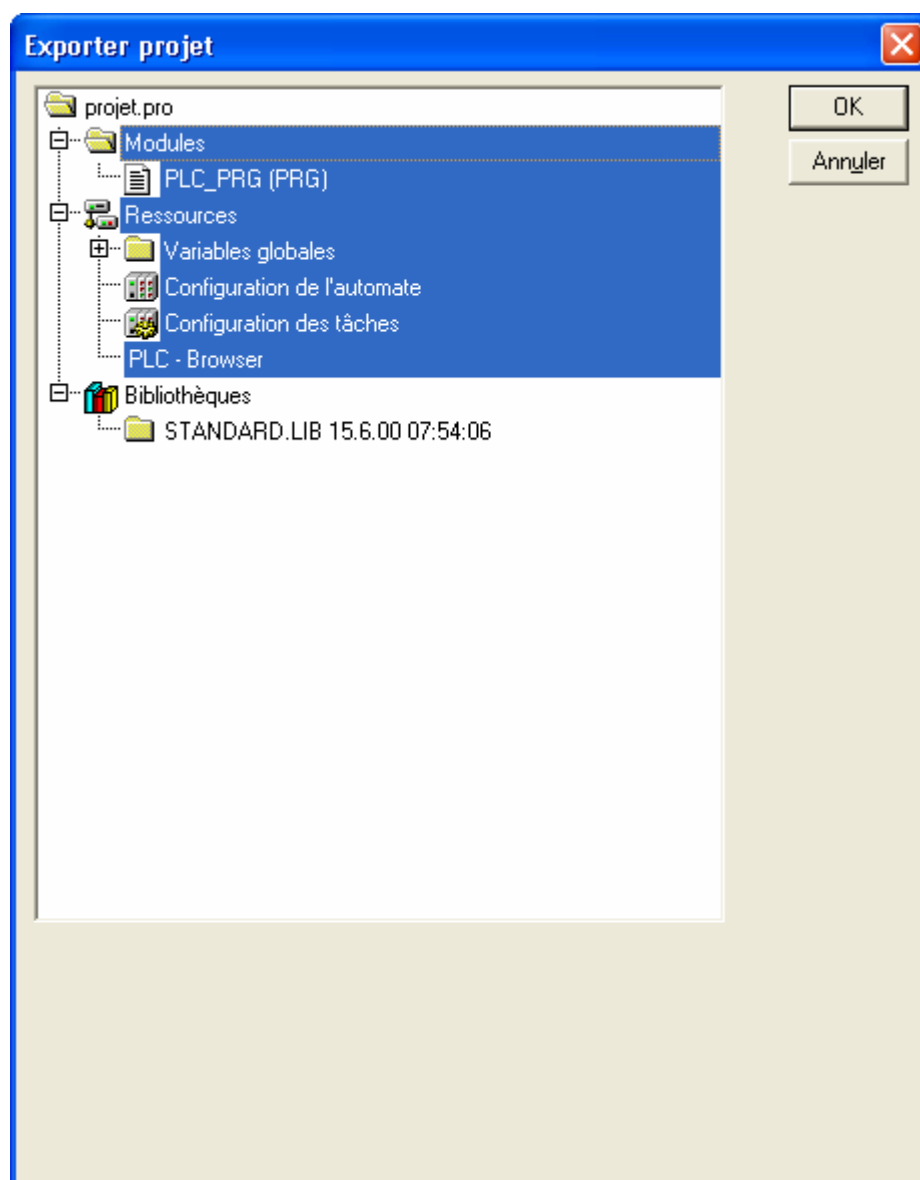
3 Solution

3.1 Création d'un fichier d'exportation

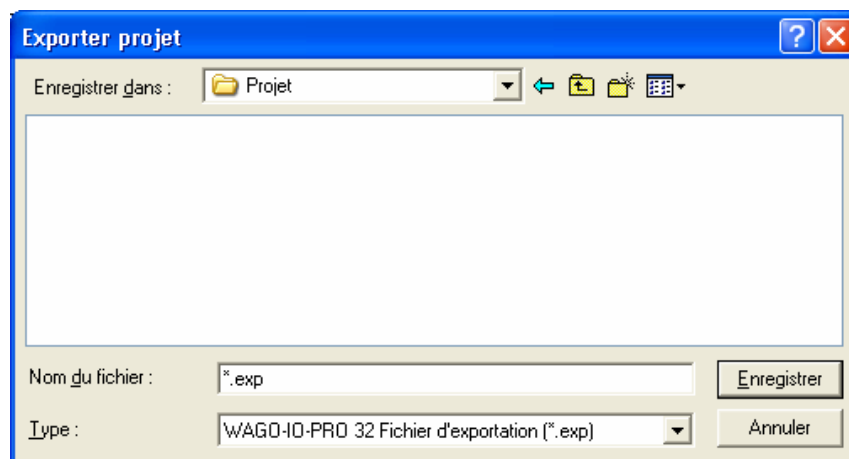
- Démarrer le logiciel **WAGO-IO-PRO 32**.
- Ouvrir le projet à convertir.
- Cliquer ensuite sur **Projet\Exporter**. La fenêtre suivante apparaît :



- Sélectionner les répertoires **Modules** et **Ressources**.



- Cliquer sur **OK**

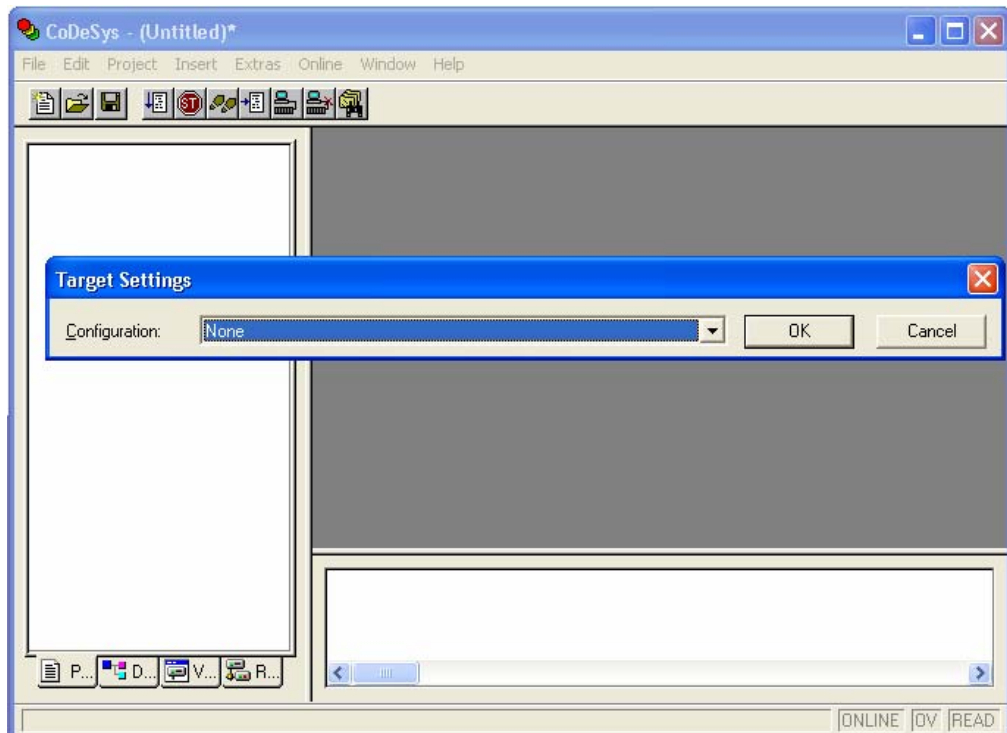


- Nommer ensuite votre projet d'exportation, qui aura comme extension **.exp**. Cliquer ensuite sur **OK**.
Un message apparaît informant que l'exportation du projet s'est bien déroulée.



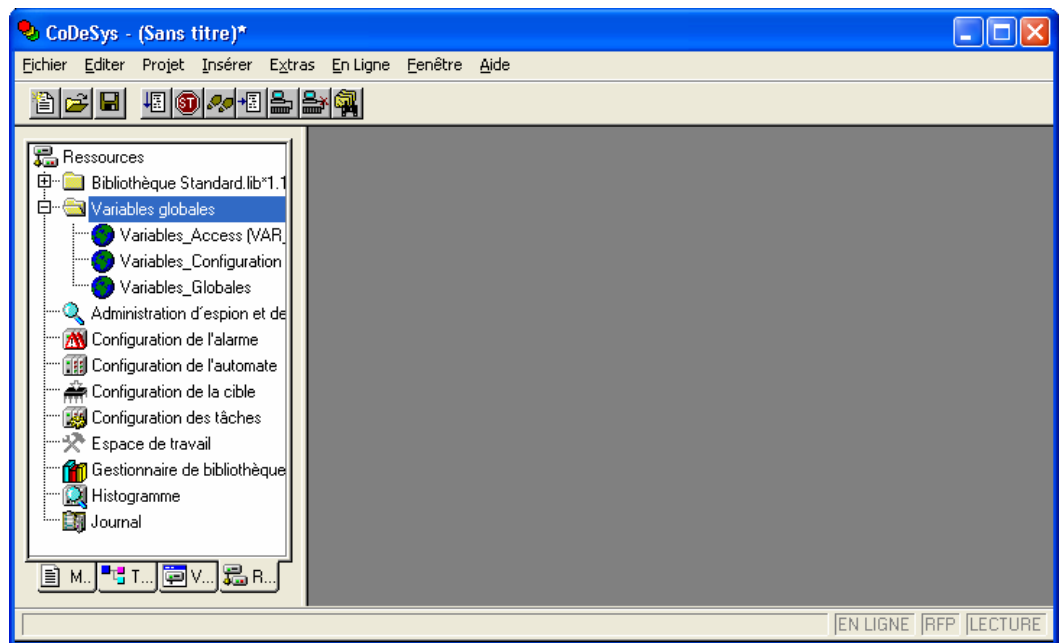
3.2 Importation d'un projet

- Démarrer le logiciel **WAGO-IO-PRO CAA**.
- Cliquer sur **Fichier\Nouveau** afin de créer un nouveau projet.
- Sélectionner la cible désirée puis cliquer sur **OK**.

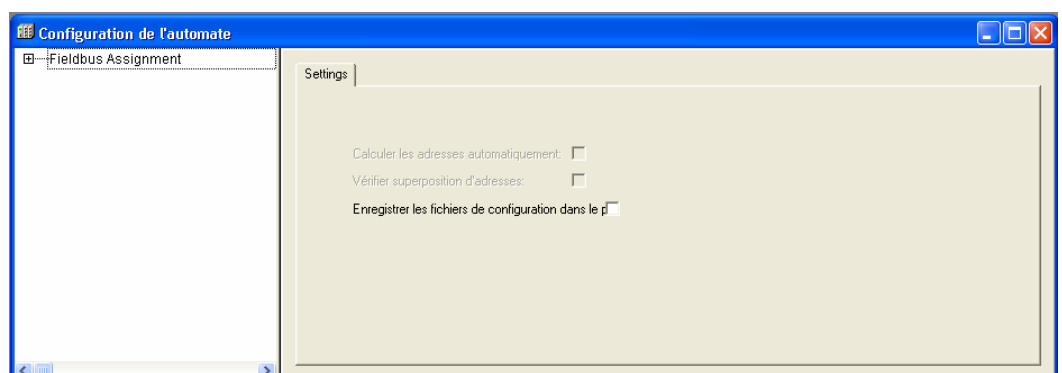


- Une nouvelle fenêtre apparaît, cliquer sur **Cancel**.
La spécification du langage du projet n'étant pas nécessaire.
- Ensuite, cliquer sur **Projet\Importer**.
- Sélectionner le fichier **.exp** correspondant au projet que vous voulez importer puis cliquer sur **OK**.

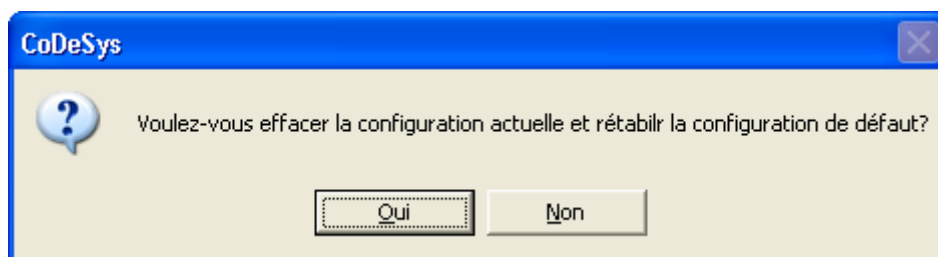
- Dans l'**Organiseur d'objets**, cliquer sur l'onglet **Ressources**



- Développer le dossier **Variables globales** et supprimer l'objet **Variables_Access(VAR_ACCESS)**.
- Si la cible précédemment sélectionnée est un contrôleur de type 750-841 :
 - o Cliquer sur **Projet\Options**. Sélectionner la catégorie **Options de compilation** et saisir « 1 » pour le **No de segments de données**.
 - o Enregistrer le projet.
 - o Double-cliquer ensuite sur l'objet **Configuration de l'automate**. La fenêtre ci-dessous apparaît.



- o Cliquer dans le menu en ligne sur **Extras\Configuration de défaut**.



- Cliquer sur **Oui** pour confirmer le rétablissement de la configuration par défaut.
- Se reporter ensuite à la note d'application sur le **Démarrage rapide du logiciel WAGO-IO-PRO CAA** pour la configuration matériel.

Une fois toutes ces étapes effectuées, le projet est bien converti et prêt à fonctionner sous WAGO-IO-PRO CAA.



WAGO Kontakttechnik GmbH
Postfach 2880 • D-32385 Minden
Hansastraße 27 • D-32423 Minden
Phone: 05 71/8 87 – 0
Telefax: 05 71/8 87 – 1 69
E-Mail: info@wago.com

Internet: <http://www.wago.com>
