

Les besoins des utilisateurs et des propriétaires de bâtiments, ainsi que les directives de réduction de la consommation d'énergie font émerger de nouvelles exigences :

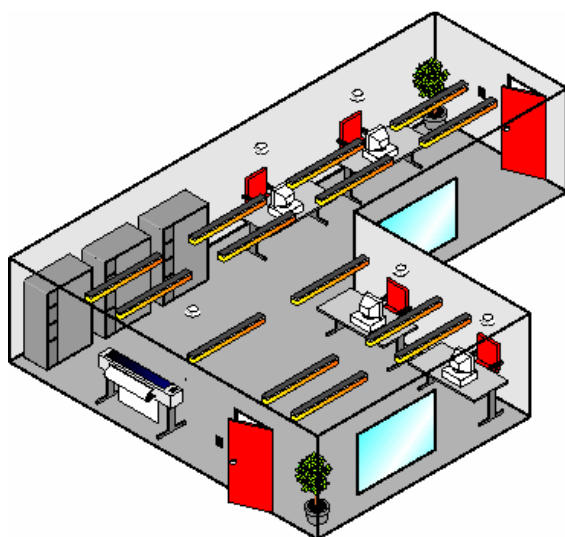
- Possibilité de programmer des états, des scénarios, des séquences
- Possibilité de programmer des groupes (sans passer par le câblage)
- Possibilité de reconfigurer les installations à moindre coût
- Retour d'information du ballast (par ex.: lampe en défaut) pour faciliter la maintenance

→ Compte tenu du fait que cela n'est pas possible avec les systèmes 1...10V, un nouveau standard de communication pour les ballasts électroniques a été créé :



DIGITAL **A**DDRESSABLE **L**IGHTING **I**NTERFACE

Norme internationale et européenne IEC EN 60929



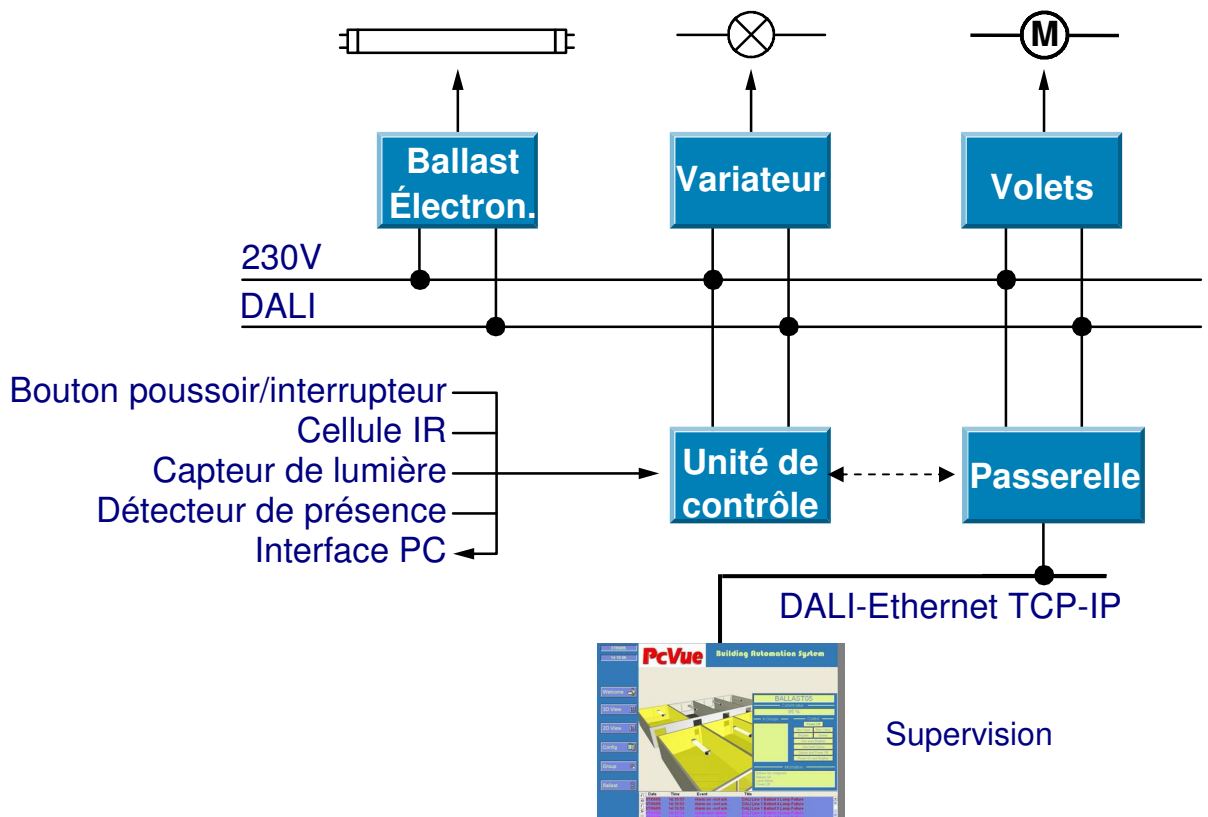
La gestion des bureaux modulaires est largement facilitée grâce au DALI. Le système permet de réaffecter à la demande les luminaires avec des interrupteurs ou des télécommandes sans même avoir à re-câbler. Le PC permet de reconfigurer les espaces très facilement et dans un temps record.

Dans une configuration d'un bâtiment à plusieurs étages, les passerelles DALI offrent la possibilité de gérer des ambiances lumineuses, des plages horaires, des séquences en fonction des occupations de salle. Associé à une supervision, le système peut connaître l'état des lampes et programmer ses opérations de maintenance des équipements sans avoir à se déplacer pour vérifier l'état des lampes



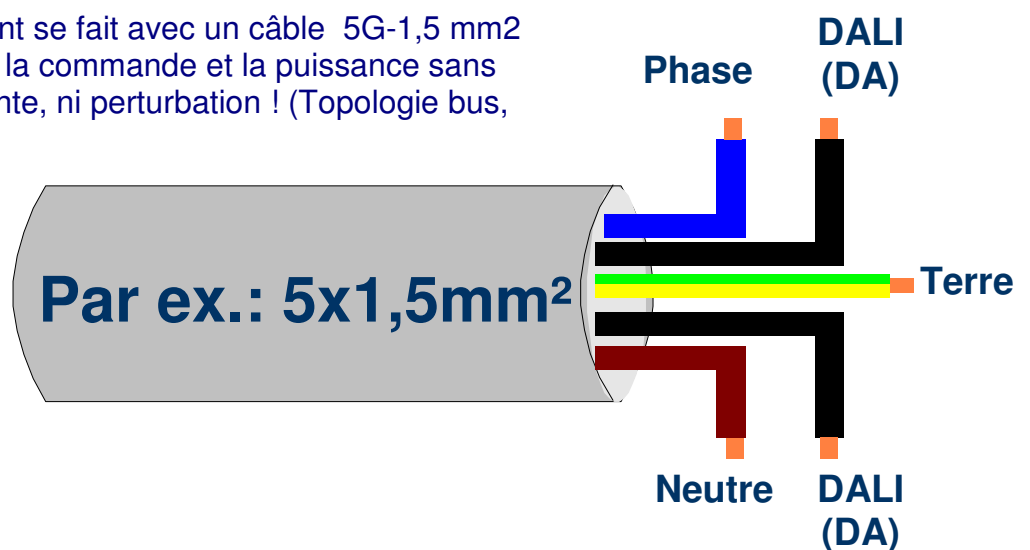
Les ballasts intelligents et communicants !

Architecture du réseau DALI



Câblage du réseau DALI

Le raccordement se fait avec un câble 5G-1,5 mm² en mélangeant la commande et la puissance sans aucune contrainte, ni perturbation ! (Topologie bus, Etoile, etc ...)

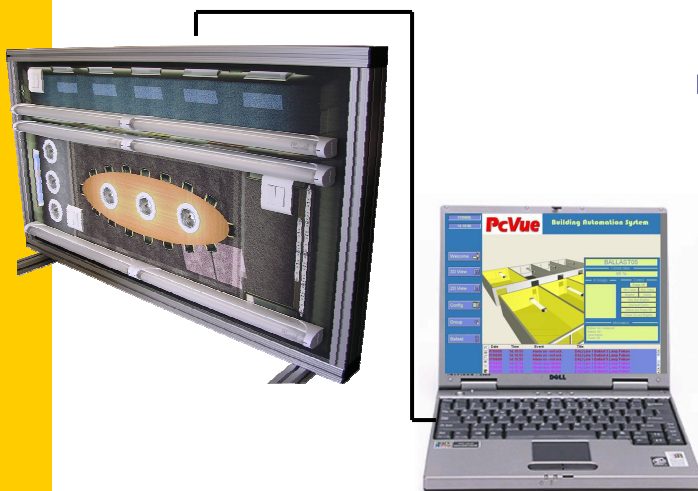


- **Commande et puissance dans le même câble !**

Pas besoin de repérer la phase du secteur
Pas besoin de repérer une polarité pour DALI

En collaboration avec OSRAM et WAGO, DEC propose des Kits DALI

Panneau pédagogique DALI



Le panneau pédagogique est composé de :

- 1 logiciel de supervision pour la commande et la gestion DALI
- 1 Automate Wago Ethernet TCP-IP avec passerelle DALI.
- 6 Ballasts DALI avec lampes fluorescentes
- 2 Ballasts DALI avec 6 lampes Halogènes
- 1 Ballast DALI avec 3 rampes de LED (Rouge/Vert/bleu)

Référence : 012050

(Panneau monté et câblé fonctionnel avec supervision)

Référence : 012051

(Matériel livré en lot non monté et non câblé)

Kit DALI – Ballast avec lampes fluorescentes



Kit de matériel DALI composé de :

- 1 logiciel de supervision pour la commande et la gestion DALI
- 1 Automate Wago Ethernet TCP-IP avec passerelle et alimentation DALI
- 2 Tubes fluorescent DALI
- 2 Dalles DALI fluorescentes pour plafond

Référence : 012002

Référence : 012052

(Tube Fluorescent DALI Supplémentaire)

Kit DALI – Ballast avec lampe Halogène



Kit de matériel DALI composé de :

- 1 logiciel de supervision pour la commande et la gestion DALI
- 1 Automate Wago Ethernet TCP-IP avec passerelle et alimentation DALI.
- 2 Ballasts DALI avec 6 lampes Halogènes

Référence : 012003

Kit DALI – Ballast avec LED



Kit de matériel DALI composé de :

- 1 logiciel de supervision pour la commande et la gestion DALI
- 1 Automate Wago Ethernet TCP-IP avec passerelle et alimentation DALI.
- 1 Ballast DALI avec 3 rampes LED

Référence : 012004



KITS COMMUNICANTS SUR RESEAU DALI POUR TGBT EQUIPÉ D'UN AUTOMATE WAGO GESTION DE L'ENERGIE

Kit DALI – Ballast avec lampes fluorescentes



Kit de matériel DALI composé de :

- 1 Borne DALI Wago
- 1 Alimentation DALI 24Vdc/18Vdc
- 2 Tubes fluorescent DALI
- 2 Dalles DALI fluorescentes pour plafond
- 1 Documentation technique

Référence : 012005

Référence : 012052

(Tube Fluorescent DALI Supplémentaire))

Kit DALI – Ballast avec lampe Halogène



Kit de matériel DALI composé de :

- 1 Borne DALI Wago
- 1 Alimentation DALI 24Vdc/18Vdc
- 2 Ballasts DALI avec 6 lampes Halogènes
- 1 Documentation technique

Référence : 012006

Kit DALI – Ballast avec LED



Kit de matériel DALI composé de :

- 1 Borne DALI Wago
- 1 Alimentation DALI 24Vdc/18Vdc
- 1 Ballast DALI avec 3 rampes LED
- 1 Documentation technique

Référence : 012007

Kit DALI – Fluo+Halogène+LED

Kit de matériel DALI composé de :

- 1 Borne DALI Wago + Alimentation 24Vdc/18Vdc
- 1 Ballast DALI avec 3 rampes LED
- 2 Ballasts DALI avec 6 lampes Halogènes
- 1 Ballast DALI avec 2 tubes fluo + 2 plafonniers fluo
- 1 Documentation technique

Référence : 012008