

## 2.2 ECLAIRAGE INTERIEUR/EXTERIEUR D'UNE HABITATION

### Cahier des charges :

Un particulier désire s'équiper d'une installation capable de gérer seule l'éclairage d'une cage d'escalier et d'une entrée extérieure accédant à l'habitation.

*Eclairage extérieur* : Le circuit est rendu actif tous les ans du 1<sup>er</sup> juin au 1<sup>er</sup> octobre, et la nuit grâce à un interrupteur crépusculaire. Un capteur détecte tout passage et active l'éclairage extérieur durant 2 minutes.

*Eclairage intérieur* : Deux boutons poussoirs sont disposés dans la cage d'escalier ; l'un dans le hall d'entrée, l'autre en haut de l'escalier. leur fonction est identique.

÷ L'éclairage temporisé (30 secondes) est provoqué par une brève pression sur un des boutons. La minuterie peut être inhibée par une nouvelle action sur l'un d'eux.

÷ L'éclairage permanent est activé si un bouton est maintenu pressé durant au moins 2 secondes. Il est stoppé par une brève pression.

### Tableau des entrées/sorties :

ENTREES :	SORTIES :
I1 Détecteur de passage	Q1 Eclairage extérieur
I2 Interrupteur crépusculaire	Q4 Eclairage intérieur
I3 Bouton poussoir	
I4 Bouton poussoir	

### Modèle requis :

Zelio Logic possédant une horloge :  
SR2 B121 BD (24 VDC) par exemple.

### Descriptif du programme :

La programmation peut se faire suivant deux niveaux.

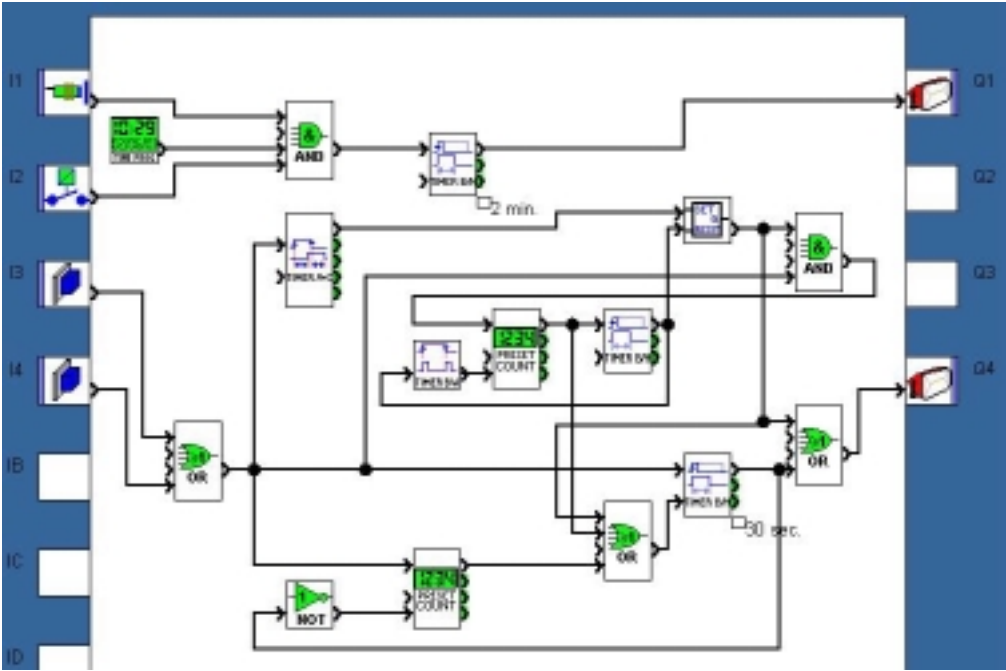
*Niveau 1* : Programme satisfaisant le cahier des charges.

*Niveau 2* : Utilisation de fonctions SFC/Grafcet

### Points forts de l'application :

Il est possible de traiter l'application avec les fonctions séquentielles.

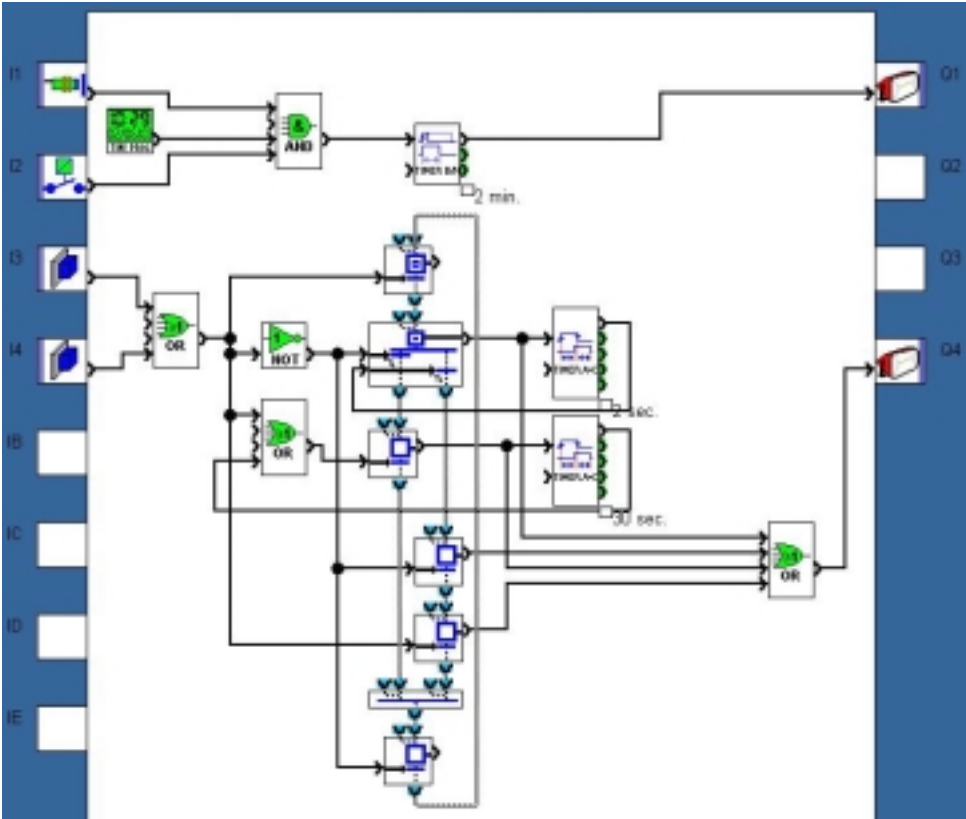
Schéma logique Niveau 1:



Cliquez sur le lien ci-dessous pour accéder à l'application :

[Eclairage Extérieur/Intérieur d'une habitation Niveau 1](#)

Schéma logique Niveau 2 (SFC/Grafcet) :



Cliquez sur le lien ci-dessous pour accéder à l'application :

[Eclairage Extérieur/Intérieur d'une habitation niveau 2 \(SFC-Grafcet\)](#)