

# Formation Advisor MASTER

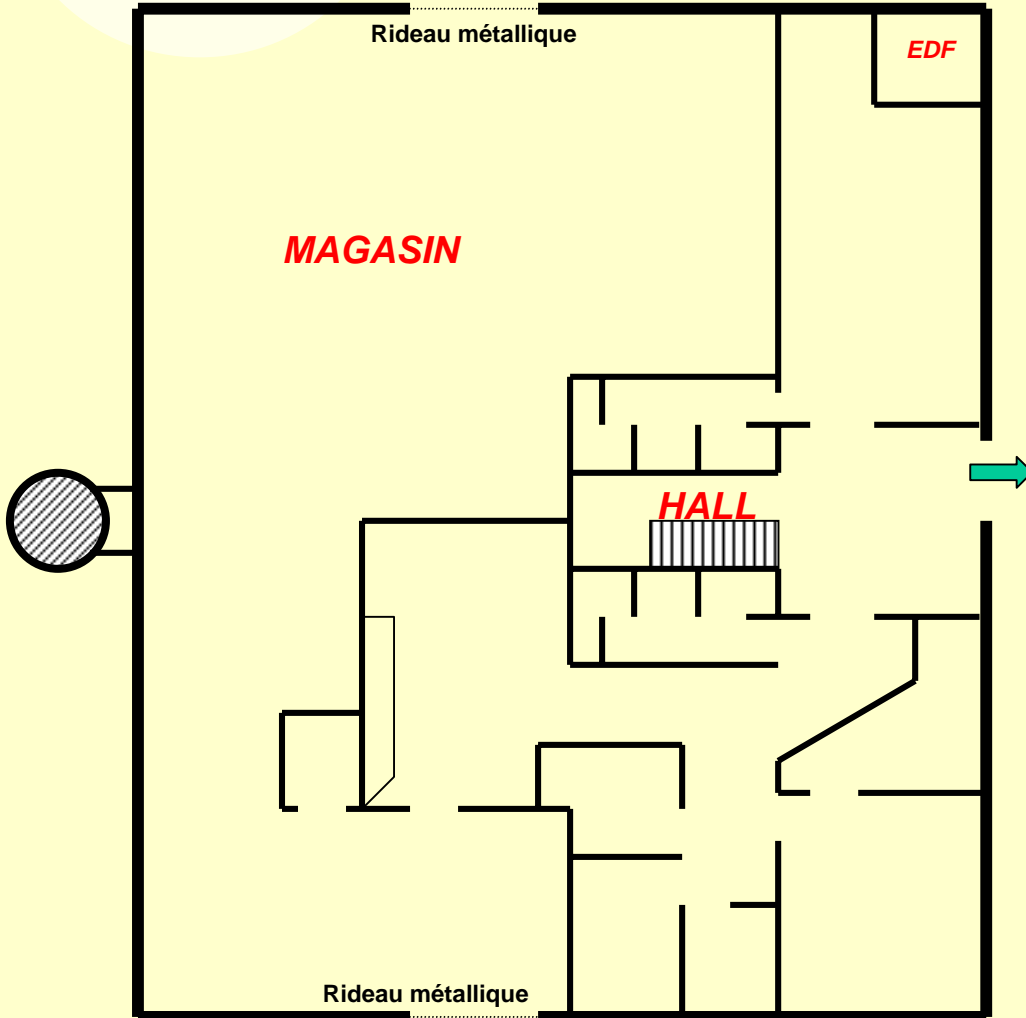
- Travaux pratiques -

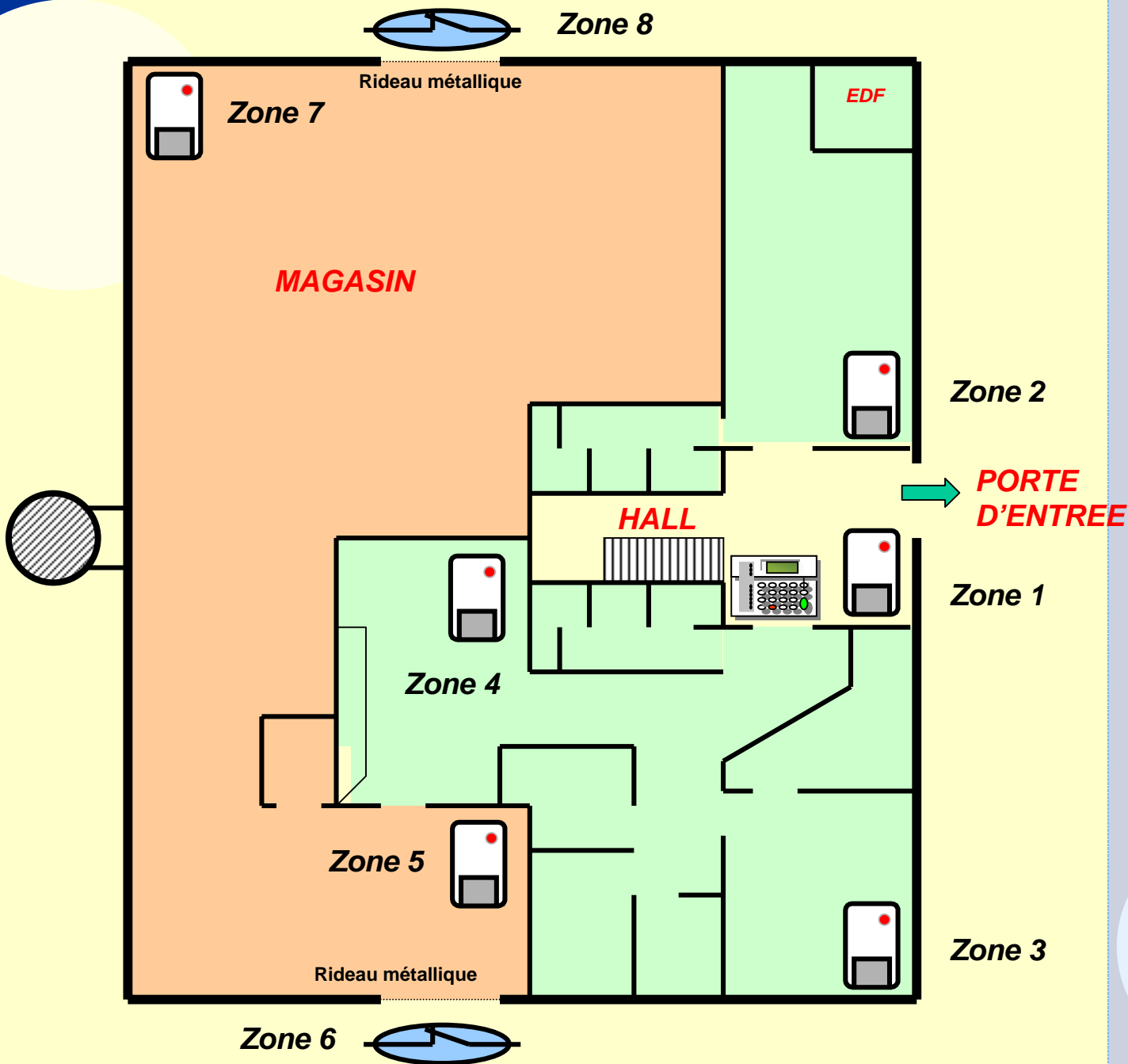


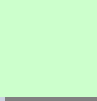


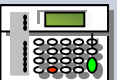
- ◆ Exemple simple
- ◆ Extension du système
- ◆ Synoptique sur plan
- ◆ Transmission
- ◆ Contrôle d'accès
- ◆ Questions/réponses

# Détection intrusion

- Exemple simple -



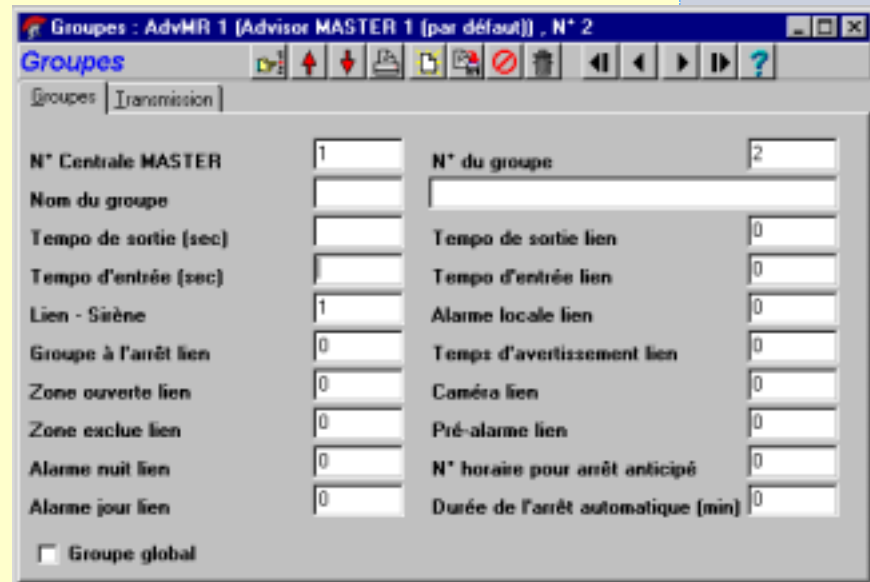
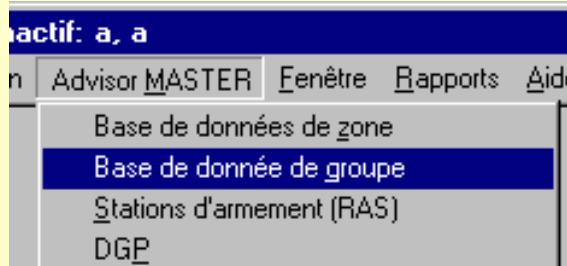


-  **Groupe 1**
-  **Groupe 2**
-  **Groupe 4**
-  **RAS 1**

# Détection intrusion

## - Groupes -

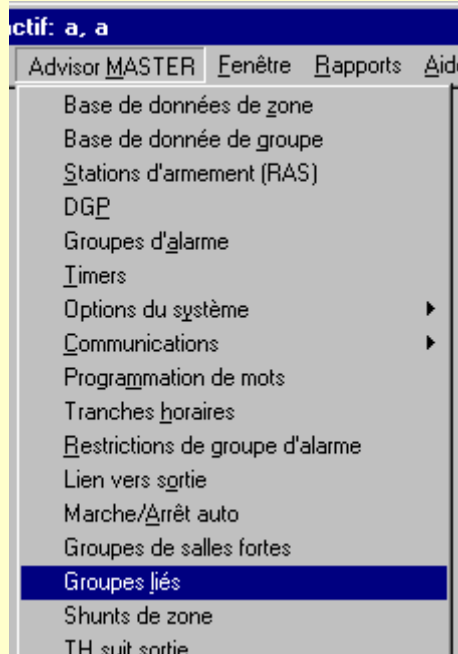
| Groupe | Nom du groupe  | Tempo d'entrée | Tempo de sortie | Particularités                 |
|--------|----------------|----------------|-----------------|--------------------------------|
| 2      | <i>Magasin</i> | 10 sec.        | 5 sec.          | Au moins un point de détection |



# Détection intrusion

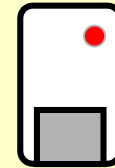
- Groupe commun : "groupe lié" -

| Groupe | Nom du groupe | Tempo d'entrée | Tempo de sortie | Particularités    |
|--------|---------------|----------------|-----------------|-------------------|
| 4      | <i>Hall</i>   | 10 sec.        | 5 sec.          | Commun à G1 et G2 |

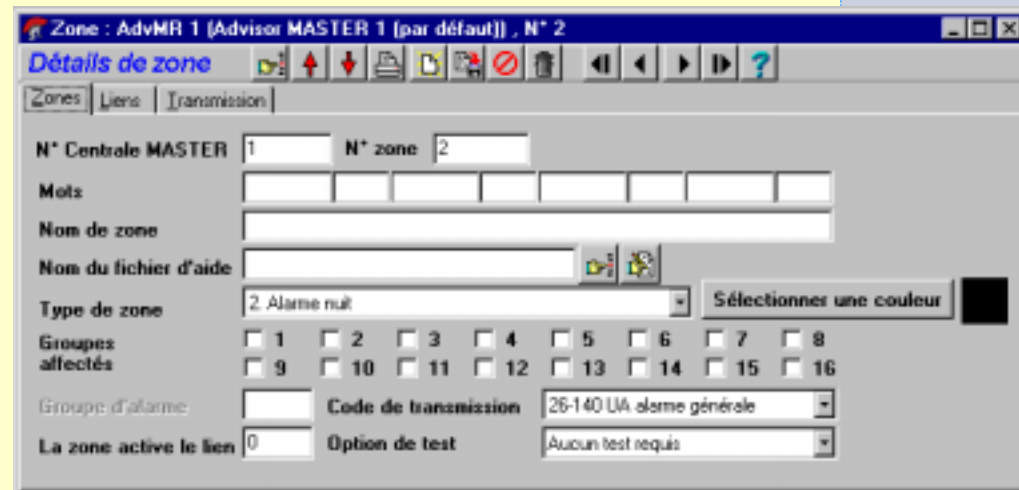
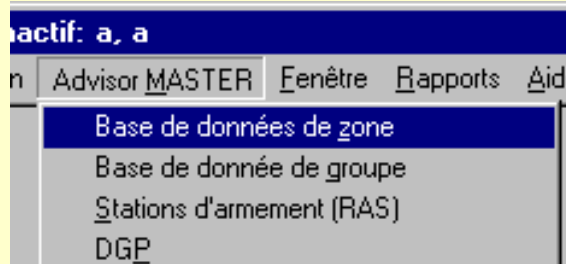


# Détection intrusion

- Zones -



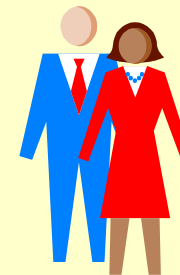
| Zones | Nom de la zone            | Type de zone       | Groupe    | Particularités            |
|-------|---------------------------|--------------------|-----------|---------------------------|
| 2     | <i>Salle de formation</i> | <i>Alarme nuit</i> | <i>G1</i> | <i>Exclusion possible</i> |



# Détection intrusion

## - Utilisateurs -

| Utilisateur | Nom de l'utilisateur         | Code        |
|-------------|------------------------------|-------------|
| 1 (*)       | Utilisateur maître           | 1122        |
| 2           | <i>Directeur</i>             | <b>1945</b> |
| 3           | <i>Directeur adjoint</i>     | <b>2001</b> |
| 4           | <i>Secrétaire</i>            | <b>1234</b> |
| 5           | <i>Magasinier</i>            | <b>1789</b> |
| 6           | <i>Responsable technique</i> | <b>1418</b> |
| ...         |                              |             |
| 17          | <i>Intervenant</i>           | <b>3615</b> |
| ...         |                              |             |
| 50 (*)      | Code maître                  | 1278        |

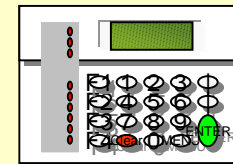


(\*) par défaut

# Détection intrusion

- Utilisateurs (suite...) -

| Utilisateur | Groupes | Options   |
|-------------|---------|---|
| 1 (*)       | Tous    |   |
| 2           | G1 – G2 | <ul style="list-style-type: none"><li>◆ <i>Contrôle du système d'alarme</i></li><li>◆ <i>Liste des groupes</i></li><li>◆ <i>Exclure toute zone ouverte</i></li><li>◆ <i>Marche forcée si zone ouverte</i></li></ul> |
| 3           | G1 – G2 | <ul style="list-style-type: none"><li>◆ <i>Contrôle du système d'alarme</i></li><li>◆ <i>Liste des groupes</i></li><li>◆ <i>Exclure toute zone ouverte</i></li><li>◆ <i>Marche forcée si zone ouverte</i></li></ul> |
| 4           | G1      | <ul style="list-style-type: none"><li>◆ <i>Contrôle du système d'alarme</i></li><li>◆ <i>Arrêt uniquement</i></li></ul>   |
| 5           | G2      | <ul style="list-style-type: none"><li>◆ <i>Contrôle du système d'alarme</i></li></ul>   |

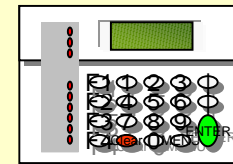




# Détection intrusion

## - Utilisateurs (suite...) -

| Utilisateur | Groupes        | Options   |
|-------------|----------------|---|
| 6           | <b>G1</b>      | <ul style="list-style-type: none"><li>◆ <b>Contrôle du système d'alarme</b></li><li>◆ <b>Contrôle du système d'alarme</b></li><li>◆ <b>Liste des groupes</b></li><li>◆ <b>Exclure toute zone ouverte</b></li><li>◆ <b>Marche forcée si zone ouverte</b></li></ul> |
| ...         |                |   |
| 17          | <b>G1 – G2</b> | <ul style="list-style-type: none"><li>◆ <b>Contrôle du système d'alarme</b></li><li>◆ <b>Liste des groupes</b></li></ul>  |
| ...         |                |   |
| 50 (*)      | <b>Tous</b>    | <b>Tous</b>   |

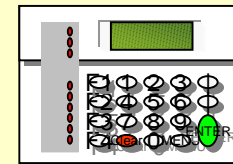


(\*) par défaut

# Détection intrusion

- Utilisateurs (suite...) -

| Utilisateur | Menus  |
|-------------|--|
| 1 (*)       | Tous   |
| 2           | <ul style="list-style-type: none"><li>• <i>État de centrale</i></li><li>• <i>Zones en alarme</i></li><li>• <i>Historique</i></li><li>• <i>Zones ouvertes</i></li><li>• <i>Zones exclues</i></li><li>• <i>Ex/Inclure une zone</i></li></ul> |
| 3           | <ul style="list-style-type: none"><li>• <i>État de centrale</i></li><li>• <i>Zones en alarme</i></li><li>• <i>Historique</i></li><li>• <i>Zones ouvertes</i></li><li>• <i>Zones exclues</i></li><li>• <i>Ex/Inclure une zone</i></li></ul> |
| 4           | <ul style="list-style-type: none"><li>• <i>Aucun</i></li></ul>   |
| 5           | <ul style="list-style-type: none"><li>• <i>Zones en alarme</i></li><li>• <i>Historique</i></li><li>• <i>Zones ouvertes</i></li></ul>   |

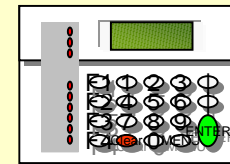


(\*) par défaut

# Détection intrusion

- Utilisateurs (fin...) -

| Utilisateur | Menus  |
|-------------|--|
| 6           | <ul style="list-style-type: none"><li>• <i>État de centrale</i></li><li>• <i>Zones en alarme</i></li><li>• <i>Historique</i></li><li>• <i>Programmation des utilisateurs</i></li><li>• <i>Vacances</i></li><li>• <i>Zones ouvertes</i></li><li>• <i>Zones exclues</i></li><li>• <i>Ex/Inclure une zone</i></li><li>• <i>Date et heure</i></li><li>• <i>Imprimer historique</i></li></ul> |
| ...         |  |
| 17          | <ul style="list-style-type: none"><li>• <i>État de centrale</i></li><li>• <i>Zones en alarme</i></li><li>• <i>Zones ouvertes</i></li><li>• <i>Zones exclues</i></li></ul>  |
| ...         |  |
| 50 (*)      | Tous   |

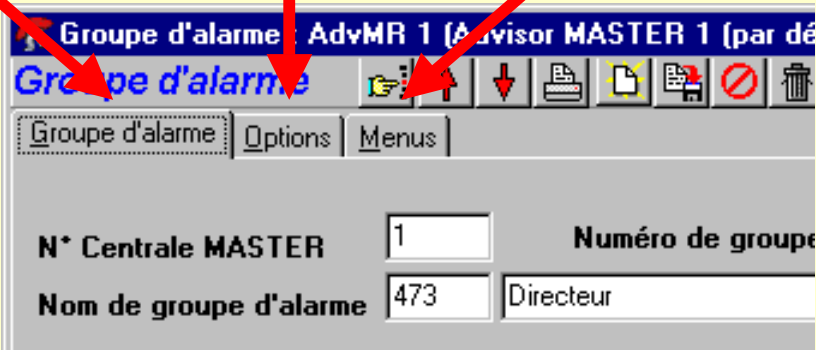
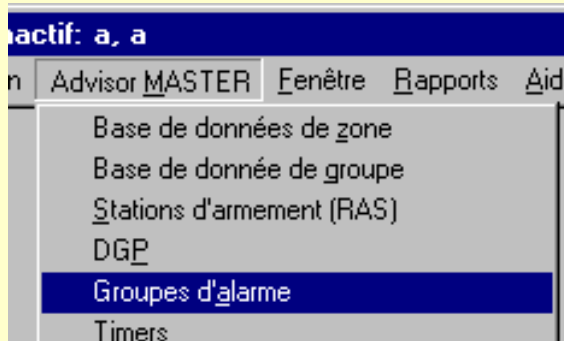


(\*) par défaut

# Détection intrusion

- Utilisateurs (exemple) -

| Util. | Nom                      | Code | Groupes | Options  | Menus  |
|-------|--------------------------|------|---------|--|--|
| 2     | <i>Directeur</i>         | 1945 | G1 – G2 | <ul style="list-style-type: none"> <li>◆ <i>Contrôle du système d'alarme</i></li> <li>◆ <i>Liste des groupes</i></li> <li>◆ <i>Exclure toute zone ouverte</i></li> <li>◆ <i>Marche forcée si zone ouverte</i></li> </ul> | <ul style="list-style-type: none"> <li>• <i>État de centrale</i></li> <li>• <i>Zones en alarme</i></li> <li>• <i>Historique</i></li> </ul> |
| 3     | <i>Directeur adjoint</i> | 2001 | G1 – G2 | <ul style="list-style-type: none"> <li>◆ <i>Contrôle du système d'alarme</i></li> <li>◆ <i>Liste des groupes</i></li> <li>◆ <i>Exclure toute zone ouverte</i></li> <li>◆ <i>Marche forcée si zone ouverte</i></li> </ul> | <ul style="list-style-type: none"> <li>• <i>État de centrale</i></li> <li>• <i>Zones en alarme</i></li> <li>• <i>Historique</i></li> </ul> |



# Détection intrusion

## - Utilisateurs (exemple) -

| Groupes        | Options   | Menus  |
|----------------|---|--|
| <b>G1 – G2</b> | <ul style="list-style-type: none"><li>◆ <i>Contrôle du système d'alarme</i></li><li>◆ <i>Liste des groupes</i></li><li>◆ <i>Exclure toute zone ouverte</i></li><li>◆ <i>Marche forcée si zone ouverte</i></li></ul> | <ul style="list-style-type: none"><li>• <i>État de centrale</i></li><li>• <i>Zones en alarme</i></li><li>• <i>Historique</i></li><li>• <i>Zones ouvertes</i></li><li>• <i>Zones exclues</i></li><li>• <i>Ex/Inclure une zone</i></li></ul> |

The screenshot shows a software window titled "Groupe d'alarme : AdvMR 1 (Advisor MASTER 1 (par défaut)) , N° 30". The window has a menu bar with "Groupe d'alarme", "Options", and "Menus". Below the menu bar is a toolbar with various icons for navigation and actions. The main area contains the following fields and controls:

- N° Centrale MASTER**: Input field with value "1".
- Numéro de groupe d'alarme**: Input field with value "30".
- Nom de groupe d'alarme**: Two empty input fields.
- Groupes**: A grid of 16 checkboxes labeled 1 through 16.
- Tranche horaire**: An empty input field.
- Groupe d'alarme en alternance**: Input field with value "1".
- Créer pour tous les Advisor MASTER du système**

# Détection intrusion

## - Utilisateurs (exemple) -

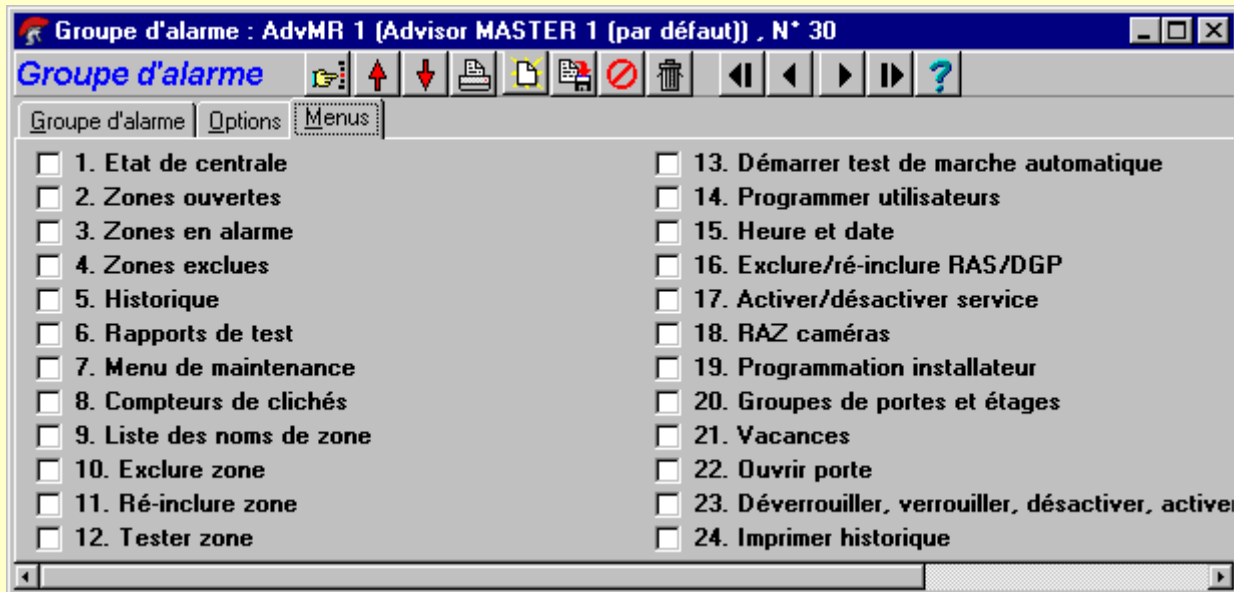
| Groupes | Options   | Menus  |
|---------|---|--|
| G1 – G2 | <ul style="list-style-type: none"><li>◆ <b>Contrôle du système d'alarme</b></li><li>◆ <b>Liste des groupes</b></li><li>◆ <b>Exclure toute zone ouverte</b></li><li>◆ <b>Marche forcée si zone ouverte</b></li></ul> | <ul style="list-style-type: none"><li>• <b>État de centrale</b></li><li>• <b>Zones en alarme</b></li><li>• <b>Historique</b></li><li>• <b>Zones ouvertes</b></li><li>• <b>Zones exclues</b></li><li>• <b>Ex/Inclure une zone</b></li></ul> |



# Détection intrusion

## - Utilisateurs (exemple) -

| Groupes | Options   | Menus  |
|---------|---|--|
| G1 – G2 | <ul style="list-style-type: none"><li>◆ <i>Contrôle du système d'alarme</i></li><li>◆ <i>Liste des groupes</i></li><li>◆ <i>Exclure toute zone ouverte</i></li><li>◆ <i>Marche forcée si zone ouverte</i></li></ul> | <ul style="list-style-type: none"><li>• <b>État de centrale</b></li><li>• <b>Zones en alarme</b></li><li>• <b>Historique</b></li><li>• <b>Zones ouvertes</b></li><li>• <b>Zones exclues</b></li><li>• <b>Ex/Inclure une zone</b></li></ul> |



# Détection intrusion

## - Utilisateurs (exemple) -

| Util. | Nom               | Code | Groupes | Options   | Menus   |  |
|-------|-------------------|------|---------|---|---|--|
| 2     | Directeur         | 1945 | G1 – G2 | <ul style="list-style-type: none"><li>◆ Contrôle du système d'alarme</li><li>◆ Liste des groupes</li><li>◆ Exclure toute zone ouverte</li><li>◆ Marche forcée si zone ouverte</li></ul> | <ul style="list-style-type: none"><li>• État de centrale</li><li>• Zones en alarme</li><li>• Historique</li></ul> | <ul style="list-style-type: none"><li>• Zones ouvertes</li><li>• Zones exclues</li><li>• Ex/Inclure une zone</li></ul> |
| 3     | Directeur adjoint | 2001 | G1 – G2 | <ul style="list-style-type: none"><li>◆ Contrôle du système d'alarme</li><li>◆ Liste des groupes</li><li>◆ Exclure toute zone ouverte</li><li>◆ Marche forcée si zone ouverte</li></ul> | <ul style="list-style-type: none"><li>• État de centrale</li><li>• Zones en alarme</li><li>• Historique</li></ul> | <ul style="list-style-type: none"><li>• Zones ouvertes</li><li>• Zones exclues</li><li>• Ex/Inclure une zone</li></ul> |



Détails d'utilisateur : <non défini>. 2

Détails d'utilisateur

Utilisateurs | ID photo | Groupe d'alarme | Groupe de porte | Groupe d'étage | Commentaires

Numéro d'utilisateur: 2

Nom: [ ] Prénom: [ ]

Service / Fonction: [ ]

N° de téléphone: [ ] Poste: [ ]

Membre: [ ]

Type d'utilisateur: Normal

N° code/carte: [ ] Confirmer n° code/carte: [ ]

lt)) Etat courant Inactif: a, a

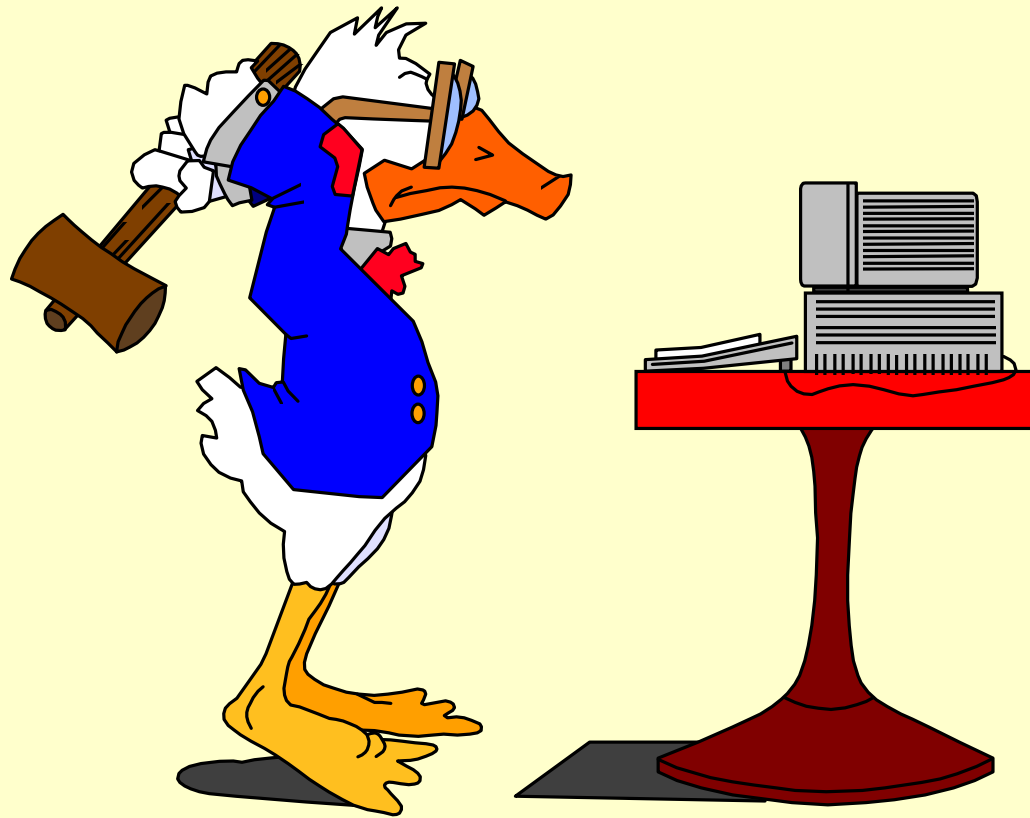
e Utilisateurs Admin Advisor MA

- Utilisateurs
- Groupes de portes
- Groupes d'étages
- Vacances



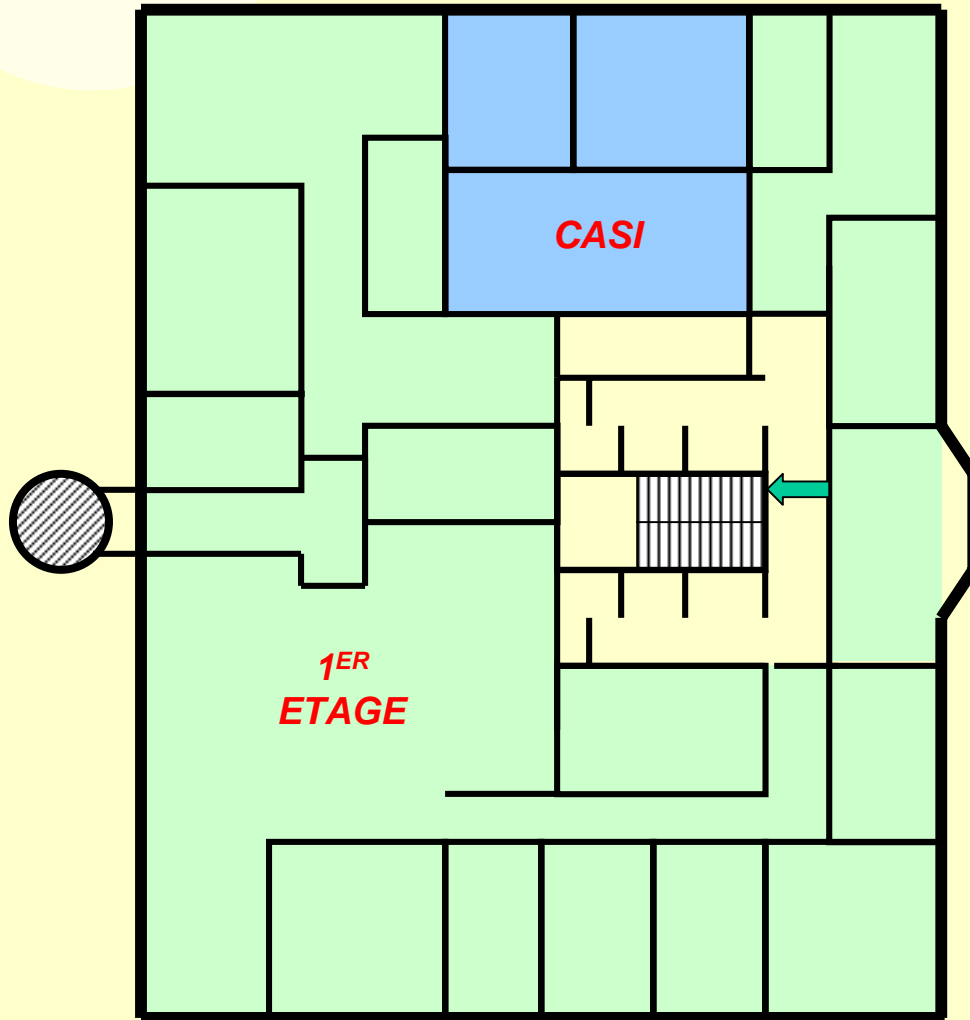
# Détection intrusion

- A vous de jouer -

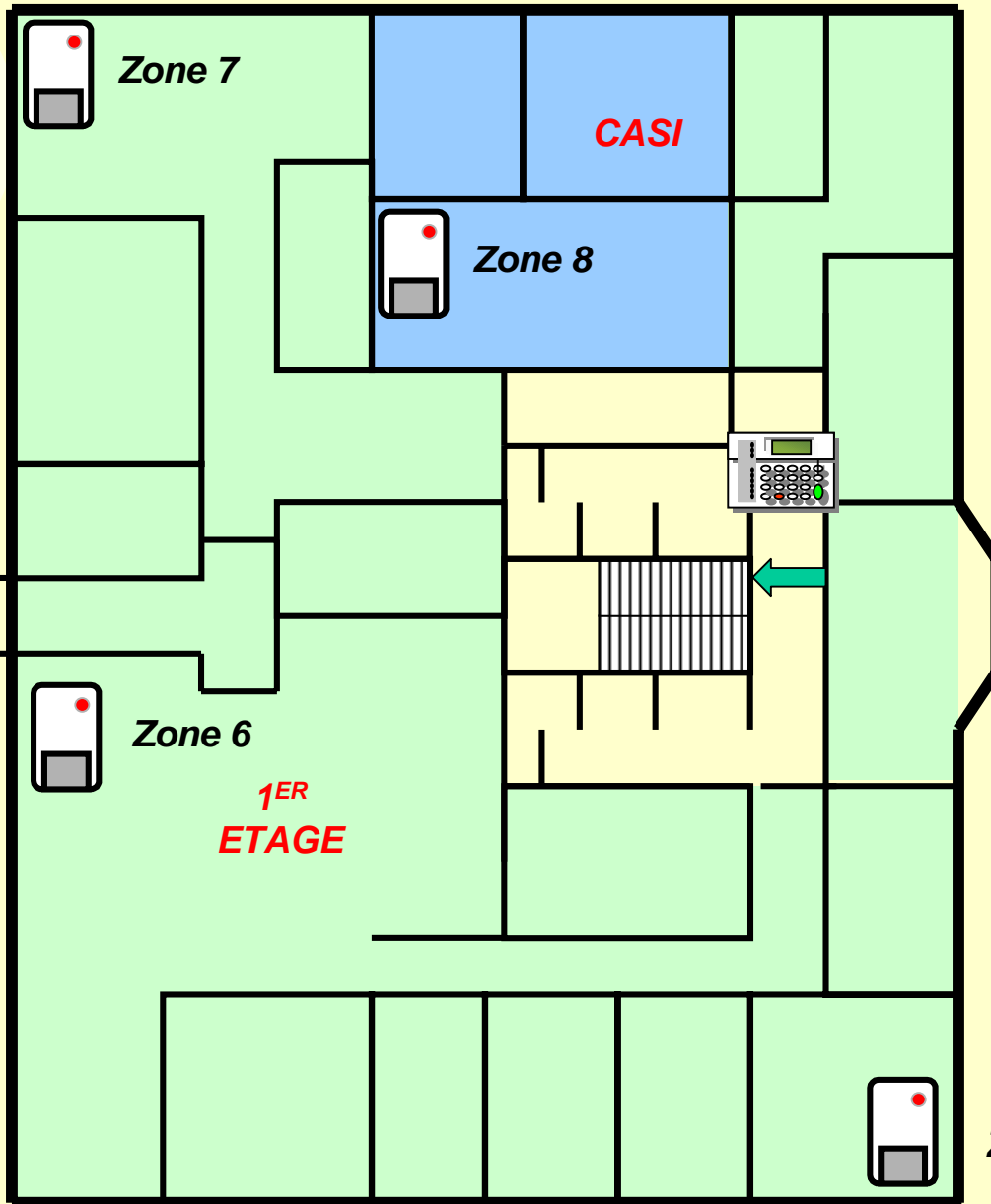


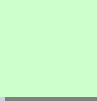


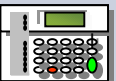
# Détection intrusion

- Extension intrusion -



**PORTE DE SECOURS**



-  **Groupe 1**
-  **Groupe 3**
-  **Groupe 4**
-  **RAS 2**

**Zone 5**





**Zone 7**

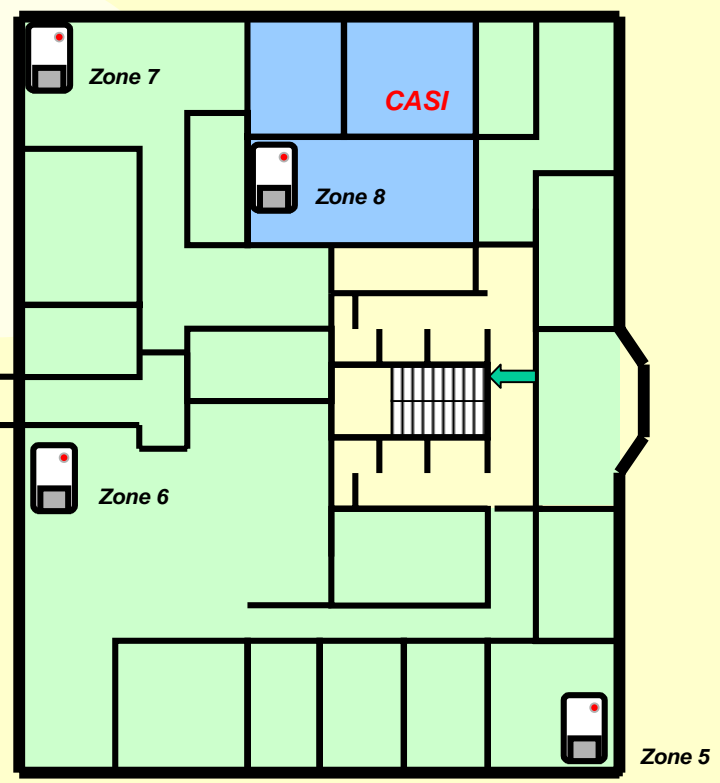
**CASI**

**Zone 8**

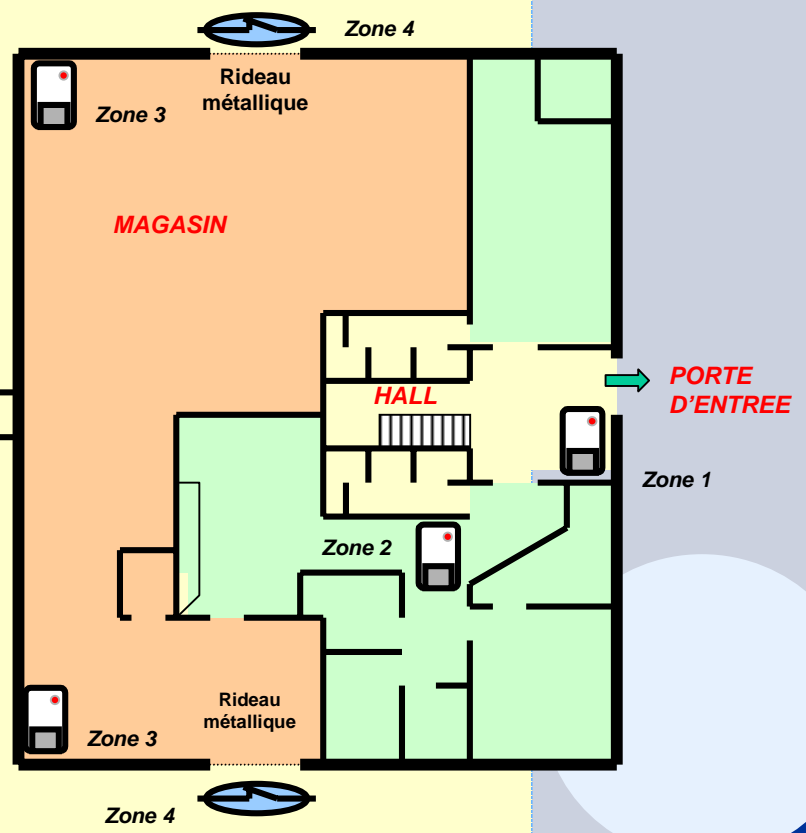
**Zone 6**

**1<sup>ER</sup>  
ETAGE**

-  **Groupe 1**
-  **Groupe 2**
-  **Groupe 3**
-  **Groupe 4**



**PORTE DE SECOURS**

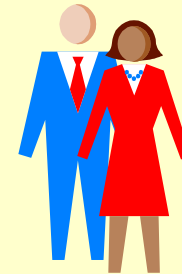


**PORTE D'ENTREE**

# Détection intrusion

- Nouveaux utilisateurs -

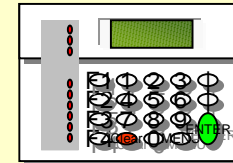
| Utilisateur | Nom de l'utilisateur  | Code |
|-------------|-----------------------|------|
| 7           | <i>Directeur CASI</i> | 1515 |
| 8           | <i>Employés CASI</i>  | 1664 |



# Détection intrusion

- Nouveaux utilisateurs (suite...) -

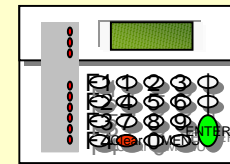
| Utilisateur | Groupes   | Contrôles groupe   |
|-------------|-----------|--|
| 7           | <b>G3</b> | <ul style="list-style-type: none"><li>◆ <i>Contrôle du système d'alarme</i></li><li>◆ <i>Exclure toute zone ouverte</i></li><li>◆ <i>Marche forcée si zone ouverte</i></li></ul> |
| 8           | <b>G3</b> | <ul style="list-style-type: none"><li>◆ <i>Contrôle du système d'alarme</i></li></ul>  |



# Détection intrusion

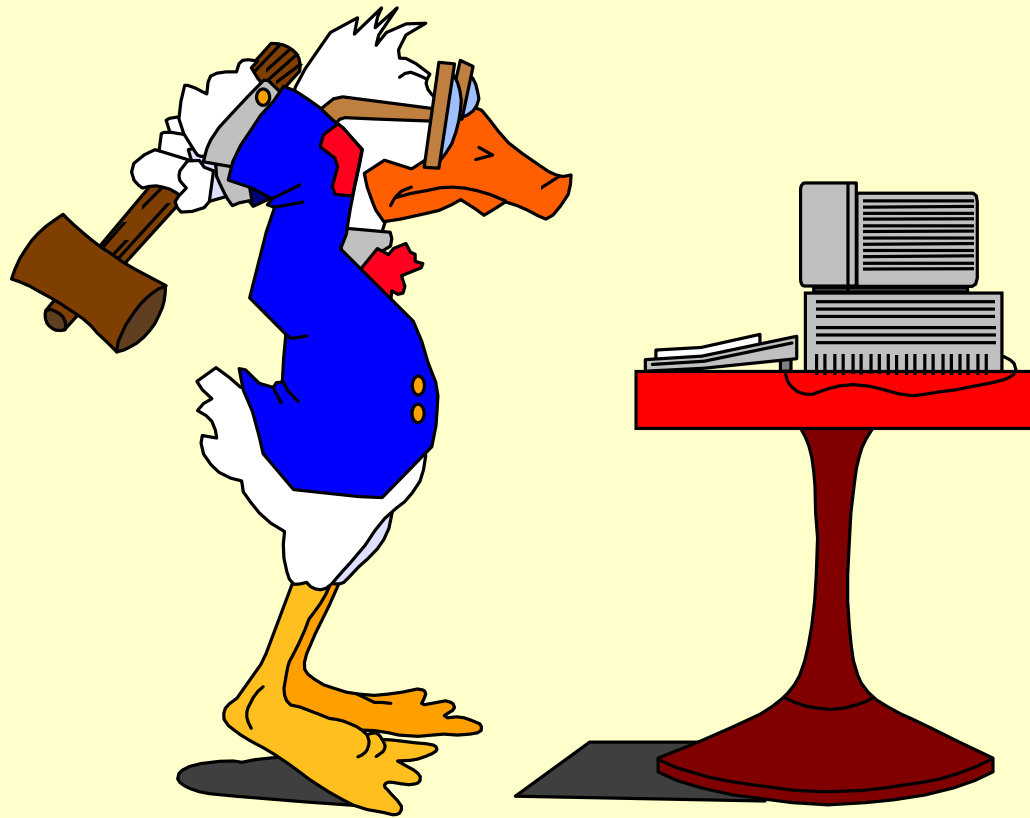
- Nouveaux utilisateurs (fin...) -

| Utilisateur | Menus utilisateurs   |
|-------------|--|
| 7           | <ul style="list-style-type: none"><li>• <i>État de centrale</i></li><li>• <i>Zones en alarme</i></li><li>• <i>Historique</i></li><li>• <i>Programmation des utilisateurs</i></li><li>• <i>Vacances</i></li><li>• <i>Zones ouvertes</i></li><li>• <i>Zones exclues</i></li><li>• <i>Ex/Inclure une zone</i></li><li>• <i>Date et heure</i></li><li>• <i>Imprimer historique</i></li></ul> |
| 8           | <ul style="list-style-type: none"><li>• <i>Aucun</i></li></ul>   |



# Détection intrusion

- A vous de jouer -

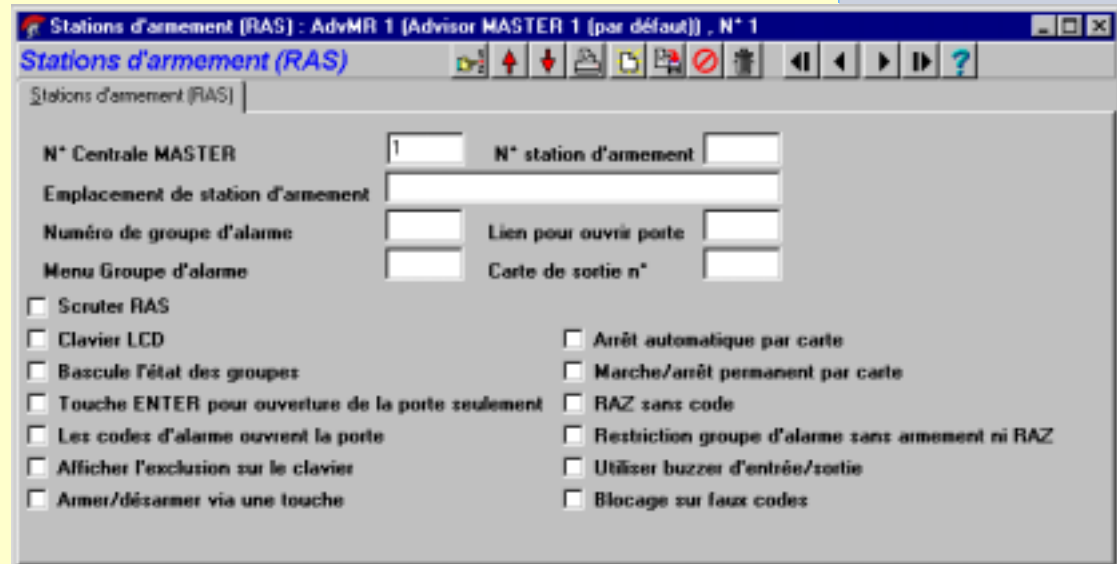
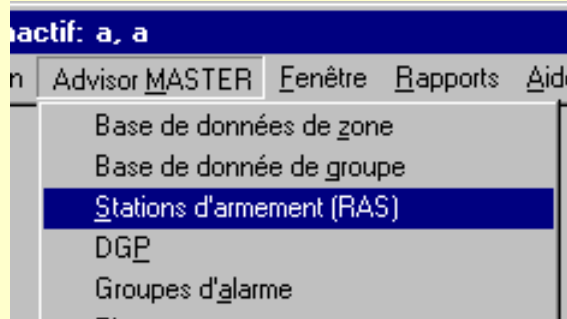




# Détection intrusion

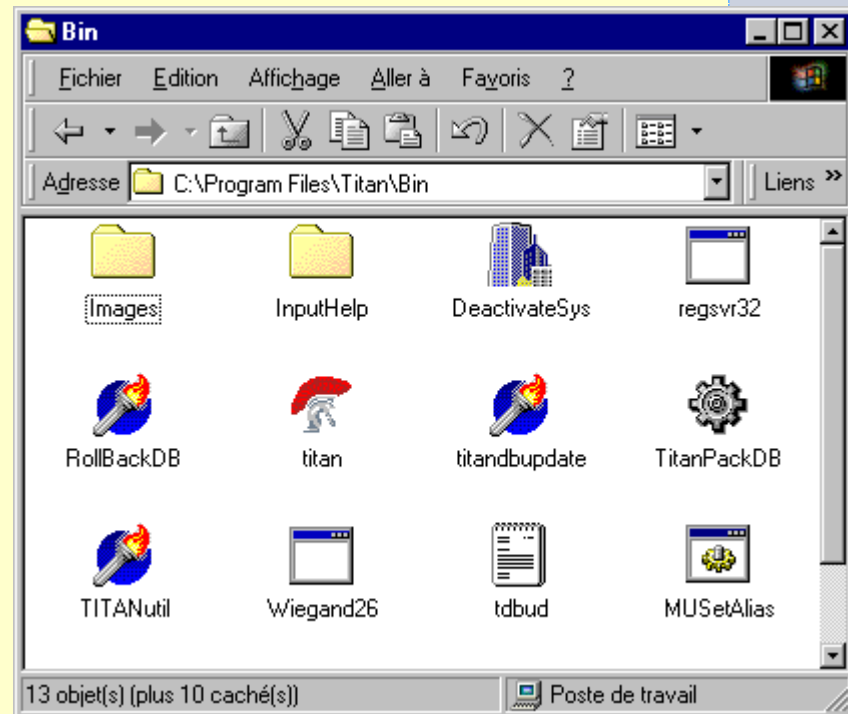
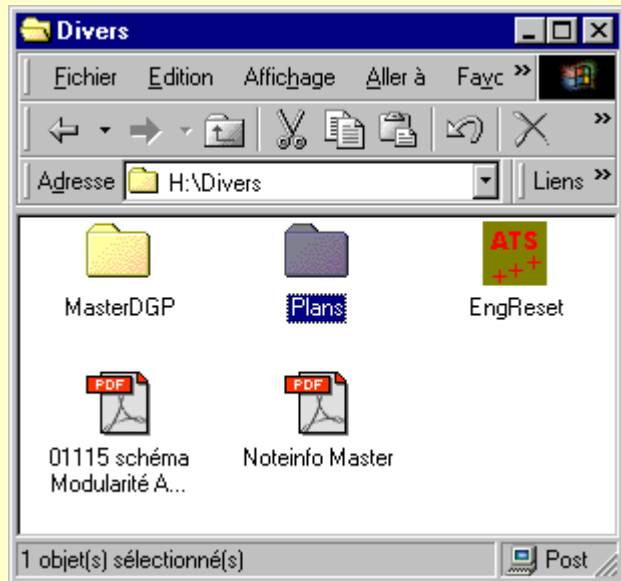
- Nouveau RAS -

| Adresse | Type     | Particularités  |
|---------|----------|---|
| 2       | ATS 1100 | <ul style="list-style-type: none"><li>• <i>Contrôle du groupe 3 uniquement</i></li><li>• <i>Dédié aux utilisateurs du groupes 3</i></li></ul> |



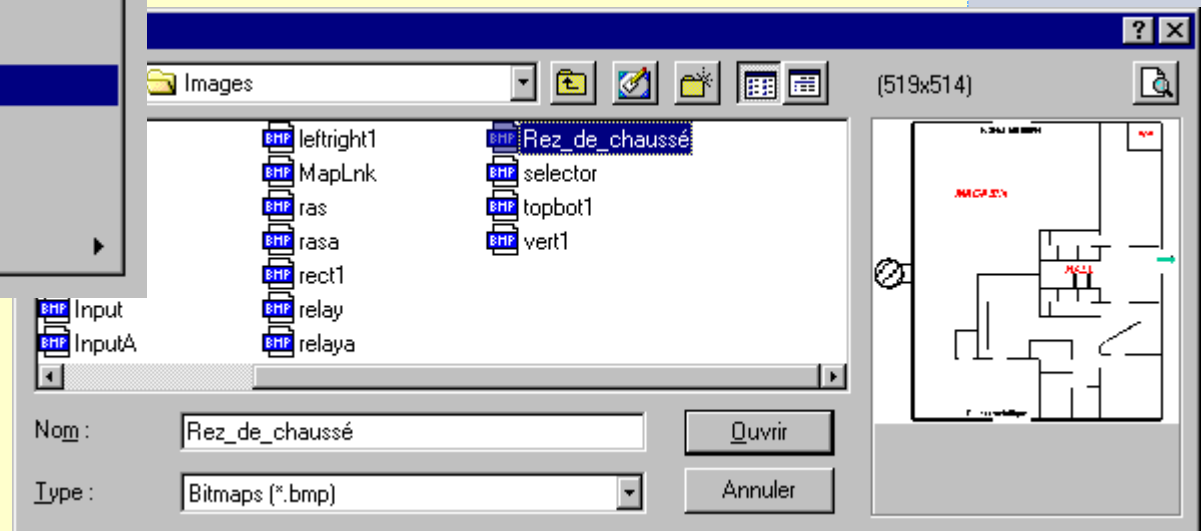
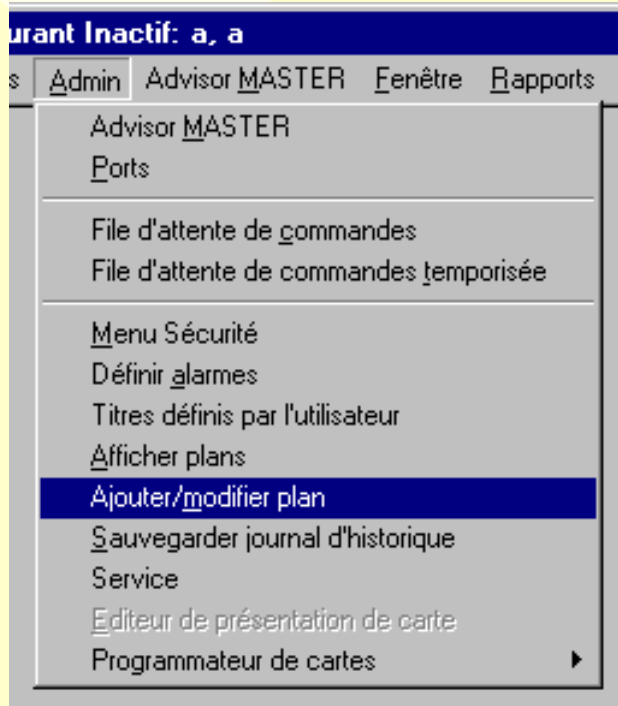
# Détection intrusion

- Synoptique sur plan -



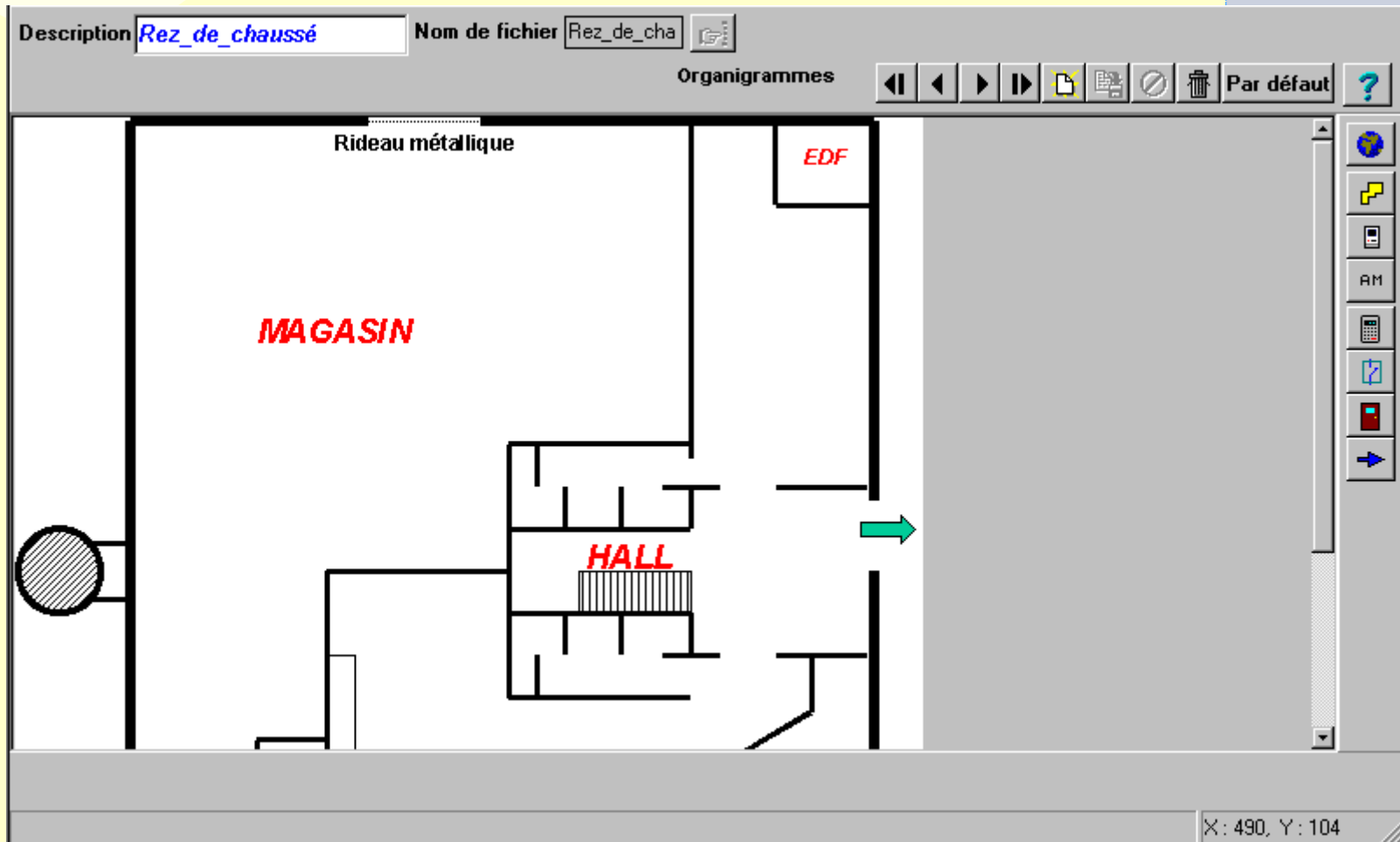
# Détection intrusion

- Synoptique sur plan (suite...) -



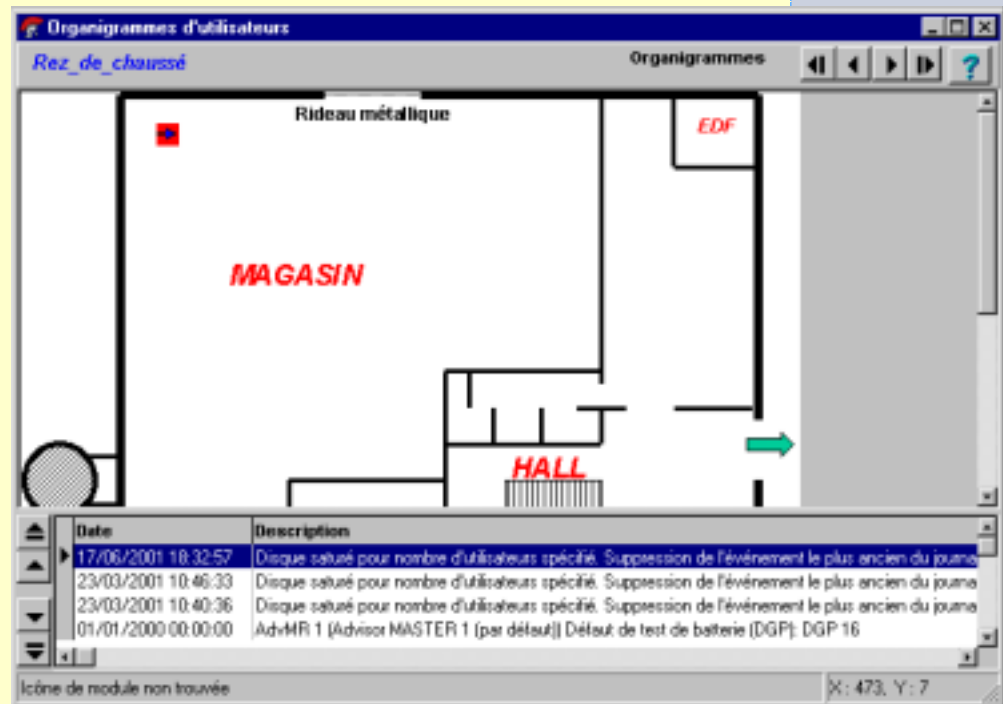
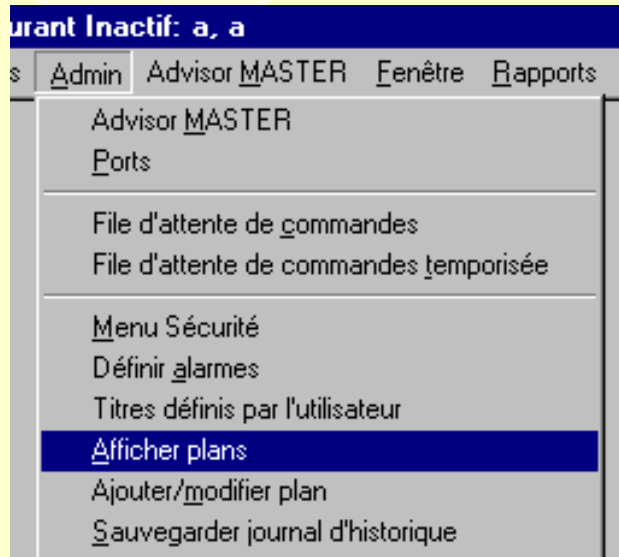
# Détection intrusion

- Synoptique sur plan (suite...) -



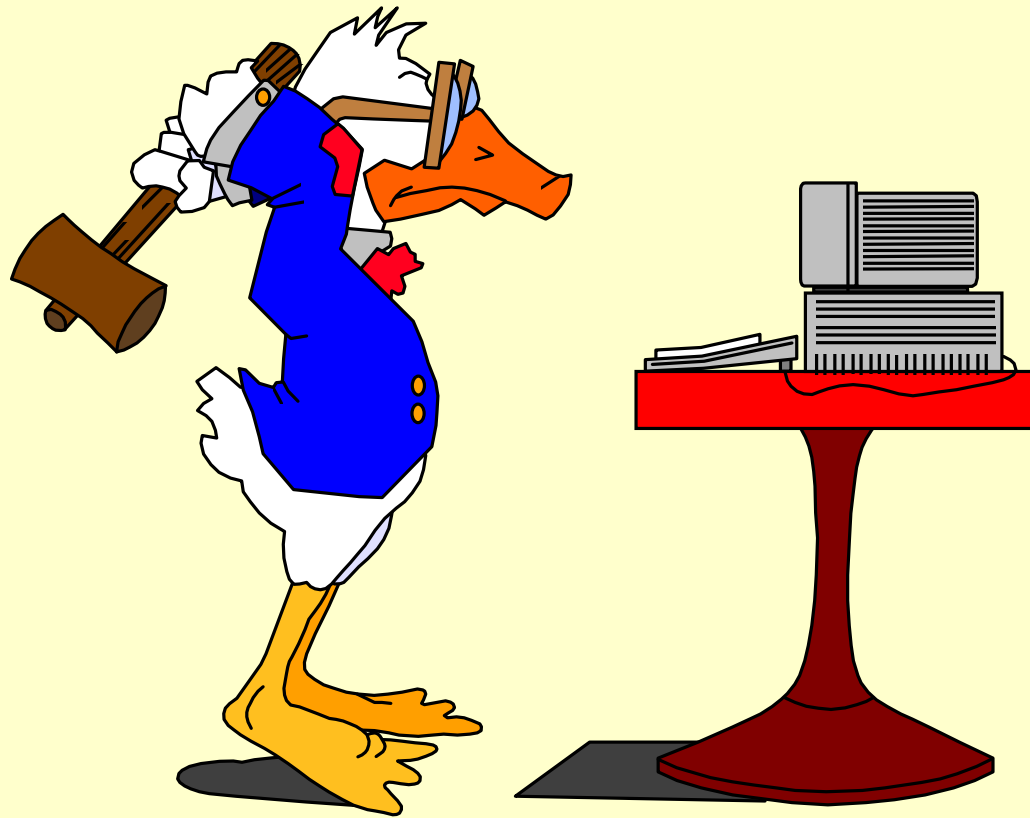
# Détection intrusion

- Synoptique sur plan (fin...) -



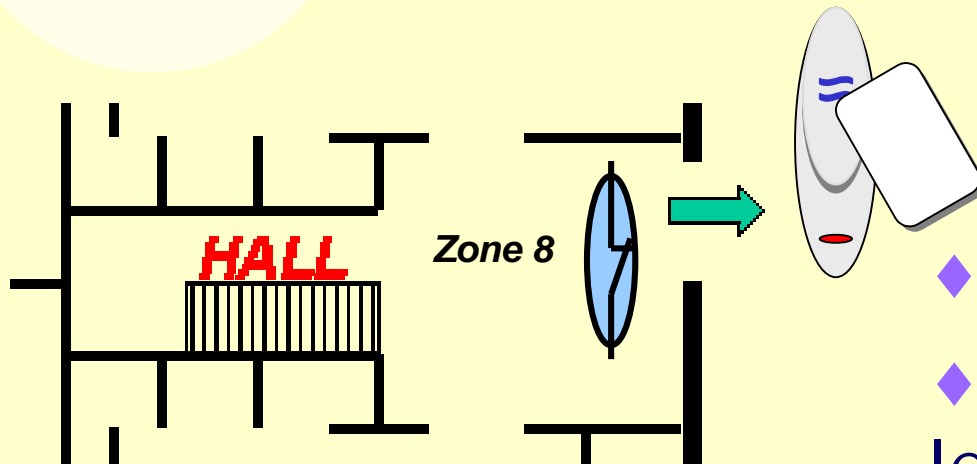
# Détection intrusion

- A vous de jouer -

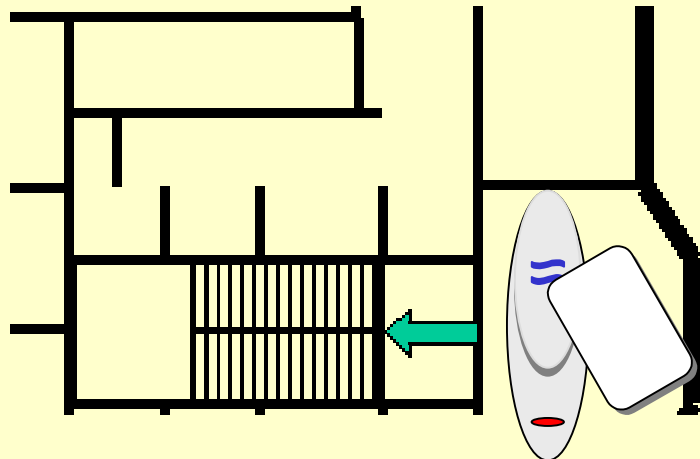


# Détection intrusion

- Contrôle d'accès -



- ◆ Ouverture de la porte
- ◆ Shunt de la zone 8 si le groupe est armé



- ◆ Ouverture de la porte
- ◆ Arrêt du groupe 3

# Détection intrusion

## - Shunt de zone -

### Principe de fonctionnement

La procédure de shunt permet d'empêcher une zone de générer une alarme pendant un certain temps en cas d'activation. Le temps de shunt commence au moment de l'activation d'une sortie (correspondant le plus souvent à un déverrouillage de porte).

Pendant le temps de shunt, la zone est exclue. Lorsque la zone est encore ouverte à la fin du délai de shunt, elle génère une alarme variant en fonction de son type et de l'état du groupe.

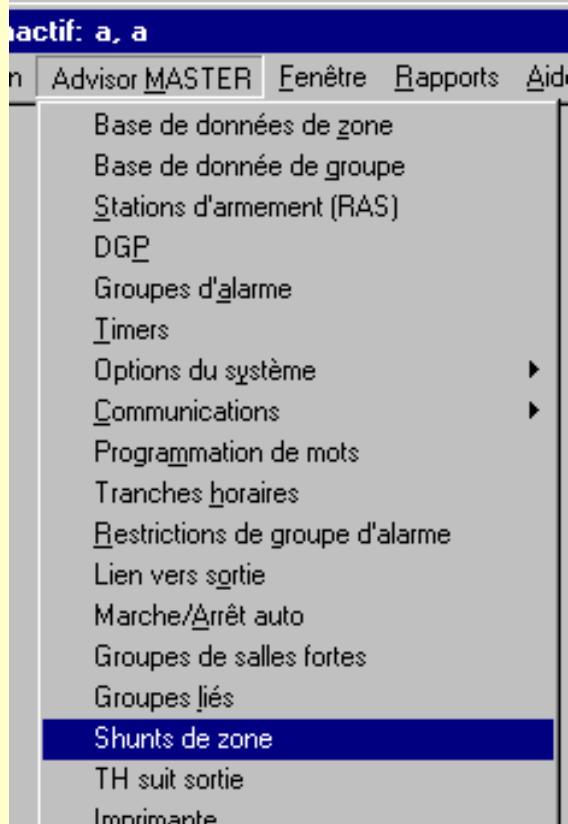
16 shunts sont disponibles et peuvent être programmés individuellement. Il est possible de prévoir le déclenchement d'un avertissement avant l'expiration du shunt.

Dans cet exemple, la **zone 8** est shuntée lors de l'activation du relais de gâche depuis le **lecteur extérieur**.



# Détection intrusion

## - Shunt de zone -



Shunt de zone : AdvMR 0 , N° 0

Shunt de zone

N° Centrale MASTER: 1 N° shunt: [ ]

Description: [ ]

Numéro de zone à shunter: [ ] Durée d'avertissement fin de shunt (sec): [ ]

Numéro de sortie: [ ] Le shunt active le lien numéro: [ ]

Durée du shunt (sec): [ ] N° de lien activé pendant l'avertissement: [ ]

Porte ouverte lance le shunt  Anti rebond de 2 secondes

Zone shuntée quand désarmé  Zone shuntée est entrée/sortie

Zone shuntée quand armé  Consigner la zone

Zone refermée annule shunt