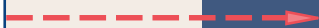


Catalogue professionnel



Advisor Master



Catalogue MASTER

CENTRALES	4
<i>Centrale 8-32 zones / 4 groupes - NFA2P Type 2</i>	<i>4</i>
<i>Centrale 8-32 zones / 4 groupes - NFA2P Type 3</i>	<i>5</i>
<i>Centrale 8-64 zones / 8 groupes - NFA2P Type 2</i>	<i>6</i>
<i>Centrale 16-256 zones / 16 groupes - NFA2P Type 3</i>	<i>7</i>
<i>Carte mère de remplacement</i>	<i>8</i>
<i>Carte mère de centrale ATS2102/2402</i>	<i>8</i>
<i>Carte mère de centrale ATS3402</i>	<i>8</i>
<i>Carte mère de centrale ATS4602</i>	<i>8</i>
STATIONS D'ARMEMENT SUR BUS (RAS)	9
<i>Clavier LCD</i>	<i>9</i>
<i>Clavier LCD 2x16 caractères</i>	<i>9</i>
<i>Clavier LCD avec interface Wiegand</i>	<i>9</i>
<i>Clavier LCD 2x16 caractères – 16 voyants</i>	<i>10</i>
<i>Clavier LCD 4x16 caractères – 16 voyants</i>	<i>10</i>
<i>Clavier LCD 2 lignes avec lecteur proximité</i>	<i>10</i>
<i>Clavier LCD 4 lignes avec lecteur proximité</i>	<i>10</i>
<i>Clavier extérieur anti-vandale 3 voyants sans / avec lecteur de carte magnétique</i>	<i>11</i>
<i>Clavier extérieur anti-vandale</i>	<i>11</i>
<i>Mini contrôleur pour une porte</i>	<i>12</i>
<i>Lecteurs de proximité</i>	<i>13</i>
<i>Jeton de proximité intelligent</i>	<i>14</i>
<i>Lot de 10 cartes de proximité intelligente</i>	<i>14</i>
<i>Carte de proximité intelligente avec piste magnétique vierge</i>	<i>14</i>
<i>Lot de 10 jetons de proximité intelligente</i>	<i>14</i>
<i>Carte de retour aux paramètres par défaut</i>	<i>14</i>
<i>Programmateur de cartes et jetons ATS1470/1471/1472</i>	<i>14</i>
<i>Capots de couleur pour lecteur ATS1190</i>	<i>15</i>
<i>Lecteur de carte magnétique</i>	<i>16</i>
<i>Lecteurs de cartes Mifare</i>	<i>17</i>
<i>Carte de proximité Mifare</i>	<i>17</i>
<i>Carte de proximité Mifare avec piste magnétique</i>	<i>17</i>
<i>Jeton de proximité Mifare</i>	<i>17</i>
MODULES D'EXTENSION DE ZONES (DGP)	18
<i>Extension sur bus 8 zones en coffret avec alimentation</i>	<i>18</i>
<i>Carte mère d'extension de zones ATS1201</i>	<i>18</i>
<i>Carte d'extension 8 zones enfichable</i>	<i>19</i>
<i>Coffret chargeur 3A sur bus 8/32 zones - NFA2P Type 3</i>	<i>19</i>
<i>Carte bus d'extension 8 zones / 8 sorties</i>	<i>20</i>
<i>Carte d'extension 8 zones / 8 sorties</i>	<i>20</i>
<i>Carte d'extension 4 zones sur bus de données</i>	<i>21</i>
<i>DGP sans-fils 433 MHz</i>	<i>22</i>

Catalogue MASTER

CONTROLEUR 4 PORTES/ASCENSEURS INTELLIGENT	23
<i>Contrôleur quatre portes intelligent.....</i>	<i>23</i>
<i>Contrôleur quatre ascenseurs intelligent.....</i>	<i>23</i>
DGP ADRESSABLE	24
<i>DGP adressable</i>	<i>24</i>
<i>Interface adressable interne</i>	<i>25</i>
<i>Interface adressable externe.....</i>	<i>25</i>
ACCESSOIRES DE BUS DE DONNEES	26
<i>Carte de connexion de bus</i>	<i>26</i>
<i>Isolateur / répéteur.....</i>	<i>26</i>
<i>Interface convertisseur RS 485 / RS 232.....</i>	<i>27</i>
<i>Module de bouclage de bus de données</i>	<i>27</i>
<i>Interface RS485 / fibre optique</i>	<i>28</i>
LOGICIEL & INTERFACES DE COMMUNICATION.....	29
<i>Logiciel de gestion TITAN.....</i>	<i>29</i>
<i>Interface d'ordinateur & d'imprimante série.....</i>	<i>30</i>
<i>Interface d'imprimante série</i>	<i>30</i>
<i>Câble de liaison directe.....</i>	<i>30</i>
<i>Câbles de liaison pour interface ATS1801.....</i>	<i>30</i>
TRANSMISSION	31
<i>Module transmetteur numérique RNIS Canal B</i>	<i>31</i>
<i>Module transmetteur RNIS Canal D et B</i>	<i>31</i>
<i>Module de synthèse vocale.....</i>	<i>31</i>
<i>Module d'écoute.....</i>	<i>32</i>
<i>Microphone pour ATS1510.....</i>	<i>32</i>
<i>Mélangeur audio pour ATS1510</i>	<i>32</i>
<i>Module GSM</i>	<i>32</i>
<i>Interface universelle pour connexion IPEthernet.....</i>	<i>33</i>
ACCESSOIRES.....	35
<i>Boîtiers vides</i>	<i>35</i>
<i>Boîtier métal autoprotégé</i>	<i>35</i>
<i>Grand boîtier métal autoprotégé pour ATS4000 et ATS1250.....</i>	<i>35</i>
<i>Mini boîtier métal autoprotégé</i>	<i>35</i>
<i>Mini boîtier ABS.....</i>	<i>35</i>
<i>Accessoires de fixation et électriques pour boîtier ATS1640 et ATS1642.....</i>	<i>36</i>

Catalogue MASTER

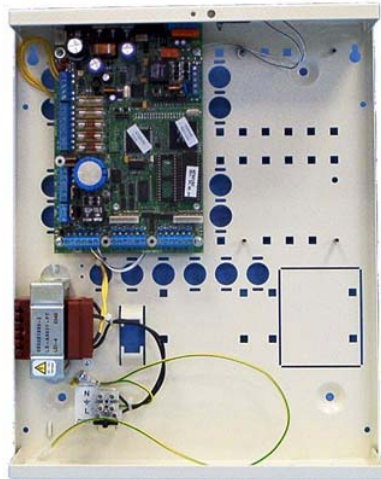
Cartes de sorties	37
<i>Carte 4 relais</i>	37
<i>Carte 8 relais</i>	37
<i>Carte 16 sorties à collecteur ouvert</i>	38
<i>Carte 8 sorties d'interface transmetteur à collecteur ouvert</i>	38
<i>Câble de liaison 8 sorties pour ATS1820</i>	38
Extensions mémoire	39
<i>Extension mémoire 1 Mo</i>	39
<i>Extension mémoire 4 Mo</i>	39
<i>Extension mémoire 8 Mo</i>	39
<i>Contrôleur enregistreur</i>	39
Accessoires divers	40
<i>Ban de test</i>	40
<i>Carte de distribution d'alimentations</i>	40

Nota : Certains de ces nouveaux produits ne sont pas encore disponibles à la vente. Nous vous invitons à vérifier auprès de nos services le lancement effectif des références qui vous intéressent.

Catalogue MASTER

Centrales

ATS2102



- Centrale d'alarme et de gestion d'accès de 8 zones extensible à 32, 4 groupes et 16 portes
- Bus de données modulaire RS485 avec scrutation continue de 16 RAS et 15 DGP maximum
- Automate programmable avec 24 équations macros logiques
- 255 sorties programmables librement
- Transmetteur RTC intégré
- Mode AL/AP
- Programmation et maintenance par clavier ou PC local/distant
- Logiciel européen
- Alimentation à découpage
- Coffret en acier

Caractéristiques :

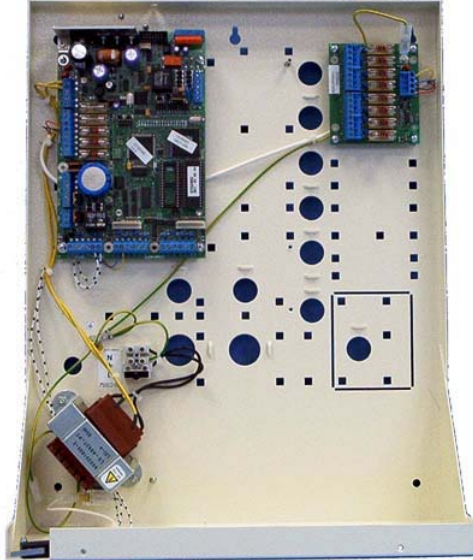
Zones programmables: 8 extensible à 32
Sorties programmables: 3 extensible à 255
Groupes: 4
Stations d'armement sur bus: 16
Boîtier d'extension E/S: 15
Portes: 16 + 48
Utilisateurs: 50
Utilisateurs nominatifs: 50
Code de 4 à 10 chiffres: 50
Evénements d'alarme: 250
Extension de mémoire
(ATS1830/ATS1850) : En option

Catalogue MASTER

ATS2402



Centrale 8-32 zones / 4 groupes - NFA2P Type 3



Idem ATS2102, extensible à 32 zones et 4 groupes.
Grand coffret.

Caractéristiques :

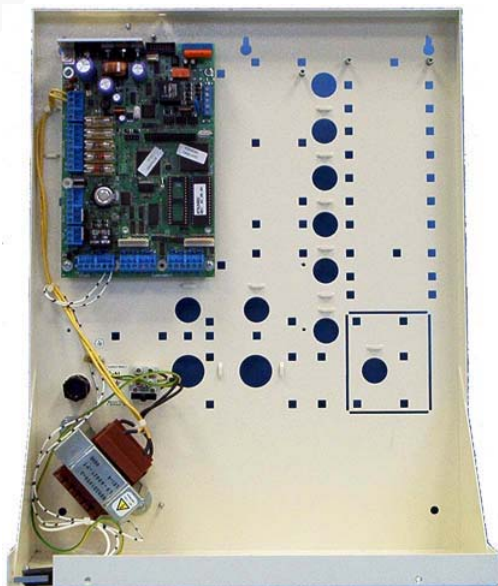
Zones programmables: 8 extensible à 32
Sorties programmables: 3 extensible à 255
Groupes: 4
Stations d'armement sur bus: 16
Boîtier d'extension E/S: 15
Portes: 16 + 48
Utilisateurs: 50
Utilisateurs nominatifs: 50
Code de 4 à 10 chiffres: 50
Evénements d'alarme: 250
Extension de mémoire
(ATS1830/ATS1850) : En option

Catalogue MASTER

ATS3402



Centrale 8-64 zones / 8 groupes - NFA2P Type 2



- Centrale d'alarme et de gestion d'accès de 8 à 64 zones, 8 groupes et 16 portes
- Bus de données modulaire RS485 avec scrutation continue de 16 RAS et 15 DGP maximum
- Automate programmable avec 24 équations macros logiques
- 255 sorties programmables librement
- Transmetteur RTC intégré
- Mode AL/AP
- Programmation et maintenance par clavier ou PC local/distant
- Alimentation à découpage
- Coffret en acier

Caractéristiques :

Zones programmables: 8 extensible à 32
Sorties programmables: 3 extensible à 255
Groupes: 8
Stations d'armement sur bus: 16
Boîtier d'extension E/S: 15
Portes: 16 + 48
Utilisateurs: 50 - 11466 (avec ATS1830/ATS1850)
Utilisateurs nominatifs: 50 - 200 (avec ATS1830/ATS1850)
Code de 4 à 10 chiffres: 50 - 1000 (avec ATS1830/ATS1850)
Événements d'alarme: 250 - 1000 (avec TS1830/ATS1850)
Événements de contrôle d'accès: 10 - 1000 (avec ATS1830/ATS1850)
Extension de mémoire
(ATS1830/ATS1850) : En option
Compatible IUMs 4/8 Mo
(ATS1831/ATS1832) : Oui – Sans ATS1801
Port série pour paramétrage PC : Oui
Compatible avec l'ATS1801 : Oui – Sans IUMs

ATS4602



Centrale 16-256 zones / 16 groupes - NFA2P Type 3



- Centrale d'alarme et de gestion d'accès de 16 à 256 zones, 16 groupes et 16 à 64 portes
- Bus de données modulaire RS485 avec scrutation continue de 16 RAS et 15 DGP maximum
- Automate programmable avec 24 équations macros logiques
- 255 sorties programmables librement
- Transmetteur RTC intégré
- Mode AL/AP
- Programmation, et maintenance par clavier ou PC local/distant
- Alimentation à découpage
- Coffret en acier


Caractéristiques :

Zones programmables: 16 extensible à 32
Sorties programmables: 3 extensible à 255
Groupes: 16
Stations d'armement sur bus: 16
Boîtier d'extension E/S: 15
Portes: 16 + 48
Utilisateurs: 50 - 11466 (avec ATS1830/ATS1850)
Utilisateurs nominatifs: 50 - 200 (avec ATS1830/ATS1850)
Code de 4 à 10 chiffres: 50 - 1000 (avec ATS1830/ATS1850)
Événements d'alarme: 250 - 1000 (avec TS1830/ATS1850)
Événements de contrôle d'accès: 10 - 1000 (avec ATS1830/ATS1850)
Extension de mémoire
(ATS1830/ATS1850) : En option
Compatible IUMs 4/8 Mo
(ATS1831/ATS1832) : Oui
Port série pour paramétrage PC : Oui
Compatible avec l'ATS1801 : Oui


Catalogue MASTER

ATS2102MBC	Carte mère de remplacement Carte mère de centrale ATS2102/2402	
ATS3402MBC	Carte mère de centrale ATS3402	
ATS4602MBC	Carte mère de centrale ATS4602	

Catalogue MASTER

Stations d'armement sur bus (RAS)		
ATS1100	<p>Clavier LCD</p>  <p>Clavier LCD 2x16 caractères</p> <ul style="list-style-type: none"> • Affichage LCD deux lignes de 16 caractères chacune • 3 voyants d'indication de l'état du système • 8 voyants d'indication de l'état des groupes • 4 touches de fonction librement programmables • Ecran et touches rétro-éclairés • Distance d'éloignement de la centrale : jusqu'à 1,5 km • Module ATS 1105 avec interface de lecteur Wiegand intégrée <p><u>Caractéristiques :</u></p> <p style="margin-left: 40px;">Alimentation : 10,5 à 13,8 V Consommation : De 80 mA en veille à 180 mA Sortie collecteur ouvert : 1 (50 mA) Entrée « demande de sortie » : Oui Interface lecteur Wiegand : Non Nombre maximum par centrale : 16 Dimensions (HxLxP) : 168 x 126 x 40 mm Température de fonctionnement : 0 à +50°C Couleur : Beige</p>	
ATS1105	<p>Clavier LCD avec interface Wiegand</p> <p>Idem ATS1100, avec entrée pour lecteur Wiegand ou ATS1190.</p>	

Catalogue MASTER

<p>ATS1110</p>	<p>Clavier LCD 2x16 caractères – 16 voyants</p>  <p>Idem AST110 mais avec 16 voyants d'états de groupes.</p> <p><u>Caractéristiques :</u></p> <ul style="list-style-type: none"> Alimentation : 10,5 à 13,8 V Consommation : De 80 mA en veille à 180 mA Sortie collecteur ouvert : 1 (50 mA) Entrée « demande de sortie » : Oui Interface lecteur Wiegand : Non Nombre maximum par centrale : 16 Dimensions (HxLxP) : 168 x 126 x 40 mm Température de fonctionnement : 0 à +50°C Couleur : Beige 	
<p>ATS1111</p>	<p>Clavier LCD 4x16 caractères – 16 voyants</p> <p>Idem ATS1110, avec écran LCD à 4 lignes.</p>	
<p>ATS1115</p>	<p>Clavier LCD 2 lignes avec lecteur proximité</p> <p>Idem ATS1110, avec lecteur de proximité intégré.</p>	
<p>ATS1116</p>	<p>Clavier LCD 4 lignes avec lecteur proximité</p> <p>Idem ATS1111, avec lecteur de proximité intégré.</p>	

Catalogue MASTER

ATS1151

ATS1156

Clavier extérieur anti-vandale 3 voyants sans / avec lecteur de carte magnétique



Claviers anti-vandales, boîtier aluminium, lecteur de cartes magnétiques ISO2 intégré (carte Aritech ACT600).

Caractéristiques :

Alimentation : 12 V
Consommation : 45 mA
Sortie collecteur ouvert : 1 (50 mA)
Entrée « demande de sortie » : Oui
Interface lecteur Wiegand : Non
Nombre maximum par centrale : 16
Dimensions (HxLxP) (ATS1151) : 96 x 67 x 28 mm
(HxLxP) (ATS1156) : 96 x 96 x 40 mm
Température de fonctionnement : -25 à +70°C
Poids (ATS1151) : 226 g
Poids (ATS1156) : 458 g
Couleur : Métallisée

ATS1155

Clavier extérieur anti-vandale



Clavier anti-vandale, électronique dépotée, 4 voyants LED.

Le module ATS 1155 vous permet d'armer/désarmer ou d'ouvrir des portes (sortie collecteur ouvert). Il se présente sous la forme d'un kit afin de permettre un montage sur une plaque métallique, un mur ou un coffret personnalisé.

Caractéristiques :

Alimentation : 10,5 à 13,8 V
Consommation : 70 mA
Sortie collecteur ouvert : 1 (50 mA)
Entrée « demande de sortie » : Oui
Interface lecteur Wiegand : Non
Nombre maximum par centrale : 16
Dimensions (HxLxP) : 118 x 75 mm
Température de fonctionnement : 0 à +50°C
Couleur : Métallisée

Catalogue MASTER

ATS1170

Mini contrôleur pour une porte




Carte contrôleur pour une porte accepte un lecteur ATS1190 ou un lecteur Wiegand 26 bits, entrée bouton poussoir, relais 30V/1A intégré. Mémoire 20 codes en fonctionnement autonome. Prévoir coffret métallique ATS1643.

Caractéristiques :

Alimentation : 12 Vcc
Consommation : 45 mA sans lecteur
Sortie d'alimentation : +5 Vcc, +12 Vcc
Courant disponible pour le lecteur : 75 mA sous 5 Vcc
Entrée « demande de sortie » : Oui
Relais : 1 RT
Contact: 1 A sous 30 Vcc
300 mA sous 48 Vcc
Dimensions (HxLxP) : 90 x 80 mm
Température de fonctionnement : 0 à +50°C
Couleur : 5 couleurs

Catalogue MASTER

ATS1190	<p>Lecteurs de proximité</p>  <p>Le lecteur ATS 1190 se connecte directement sur le bus de données des centrales Advisor MASTER. Il est aisément programmable à l'aide du logiciel de gestion TITAN. Si vous présentez trois fois la carte en moins de dix secondes, cela vous permet à la fois de fermer une porte et d'armer le groupe situé au-delà de cette porte selon la configuration du système. Le module ATS 1190 est résistant à l'eau et des capots permettent de l'habiller en 5 couleurs. Livré avec 2,5 m de câble.</p> <p><u>Caractéristiques :</u></p> <ul style="list-style-type: none">Alimentation : 9 à 14 VConsommation : 25 mA passif / 80 mA en lectureSortie collecteur ouvert : 1 (25 mA)Entrée « demande de sortie » : OuiInterface lecteur Wiegand : NonNombre maximum par centrale : 16Dimensions (HxLxP) : 118 x 75 mmTempérature de fonctionnement : 0 à +50°CPortée : 6 cmCouleur : 5 couleurs ATS1660	
ATS1192	Le lecteur ATS 1190 en version anti-vandale.	

Catalogue MASTER

<p>ATS1471</p>	<p>Jeton de proximité intelligent</p>  <p>Jeton de proximité pour lecteur ATS119x/ATS111x, programmable à l'infini via programmeur ATS1621. Porte monnaie électronique intégré.</p>	
<p>ATS1475</p>	<p>Lot de 10 cartes de proximité intelligente</p> <p>Lot de 10 cartes de proximité pour lecteur ATS119x/ATS111x, programmable à l'infini via programmeur ATS1621. Porte monnaie électronique intégré.</p>	
<p>ATS1472</p>	<p>Carte de proximité intelligente avec piste magnétique vierge</p> <p>Carte de proximité pour lecteur ATS119x/ATS111x avec piste magnétique ISO2 vierge à haute coercitivité.</p>	
<p>ATS1477</p>	<p>Lot de 10 jetons de proximité intelligente</p> <p>Equivalent à 10 jetons ATS1471.</p>	
<p>ATS1480</p>	<p>Carte de retour aux paramètres par défaut</p> <p>Permet d'initialiser le programmeur ATS1621 aux paramètres par défaut.</p>	
<p>ATS1621</p>	 <p>Programmeur de cartes et jetons ATS1470/1471/1472</p> <p>Permet la programmation des cartes et jetons de proximité via le logiciel Titan ATS8100 non inclus. Connexion RS232 sur PC.</p>	

Catalogue MASTER

ATS1660

ATS1661

ATS1662

ATS1663

ATS1664

Capots de couleur pour lecteur ATS1190



ATS1660 ATS1661 ATS1662 ATS1663 ATS1664

- Capot couleur blanche (10 pièces) : ATS1660.
- Capot couleur rouge (10 pièces) : ATS1661.
- Capot couleur grise (10 pièces) : ATS1662.
- Capot couleur beige (10 pièces) : ATS1663.
- Capot couleur noire (10 pièces) : ATS1664.

Catalogue MASTER

ATS1410

Lecteur de carte magnétique




Lecteur de carte magnétique compatible avec les cartes Aritech ACT 600. Connexion sur le bus de données RS485 de la centrale via le mini-contrôleur.ATS1170 , un clavier ATS1105.ou un contrôleur ATS1250.

Caractéristiques :

Alimentation : 5 V
Consommation : 75 mA
Nombre maximum par centrale : 16
Dimensions (HxLxP) : 44 x 93 x 35 mm
Température de fonctionnement : 0 à +50°C
Indice de protection IP : IP 30

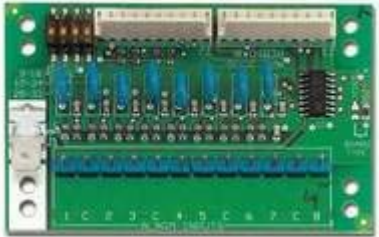



Catalogue MASTER

<p>ACI406</p> <p>ACI407</p>	<p>Lecteurs de cartes Mifare</p> <div style="text-align: center;">  <p>ACI406 ACI407</p> </div> <p>Lecteur de proximité Mifare permettant la lecture du numéro unique d'identification des puces Philips Mifare®, Philips I-Code®, Inside PicoTag® ainsi que la plupart des puces existantes et à venir répondant au standard ISO15693 : Tag-it®, ST.</p> <p>Lecteur sont adaptés pour la plupart des applications et offrant une interface Wiegand. Installation possible sur une surface métallique sans l'utilisation d'un isolant.</p> <ul style="list-style-type: none"> • Lecteur multiprotocoles • Lecture du numéro de série Mifare • Boîtier plastique renforcé • Clavier intégré (ACI407) • Applications intérieures et extérieures • Interfaçage Wiegand avec le contrôleur <p><u>Caractéristiques :</u></p> <p style="text-align: center;">Alimentation : 8 - 28 V Consommation : 100 mA Dimensions (HxLxP) : 110 x 43 x 24 mm (ACI406) 138 x 44 x 24 mm (ACI407) Température de fonctionnement : 0 à +55°C Indice de protection IP : IP 47 Fréquence : 13.56 MHz</p>	
<p>ACT407</p>	<p>Carte de proximité Mifare</p> <p>Lot de 25 cartes de proximité Mifare pour lecteur ACI406/407.</p>	
<p>ACT408</p>	<p>Carte de proximité Mifare avec piste magnétique</p> <p>Lot de 25 cartes de proximité Mifare avec piste magnétique ISO2 vierge à haute coercitivité pour lecteur ACI406/407.</p>	
<p>ACT430</p>	<p>Jeton de proximité Mifare</p> <p>Jeton de proximité pour pour lecteur ACI406/407.</p>	

Catalogue MASTER

Modules d'extension de zones (DGP)		
ATS1201	<p>Extension sur bus 8 zones en coffret avec alimentation</p> <div style="text-align: center;">  </div> <p>Un coffret d'extension DGP permet de connecter des zones et des sorties à un emplacement éloigné de la centrale Advisor Master. Les coffrets d'extension DGP sont utilisés pour augmenter le nombre de zones et de sorties d'un système et dialoguent avec la centrale Advisor Master via le bus de données. Le module ATS 1201 est livré de base avec 8 zones, 8 sorties à collecteurs ouverts et une sortie sirène mais il peut être étendu à 32 zones et 16 sorties à collecteur ouvert ou contact secs. Il possède sa propre alimentation.</p> <p><u>Caractéristiques :</u></p> <ul style="list-style-type: none"> Tension d'alimentation : 16 – 18 Vca Consommation électronique : 120 mA sans extension Sorties standard : 8 + sirène Zones : 8 Sortie d'alimentation auxiliaire : 12 Vcc Courant de sortie max. : 500 mA Test de batterie dynamique : Oui Eloignement max. de la centrale : 1.5 km Nombre max. par centrale : 15 Dimensions : 360 x 260 x 82 mm Température de fonctionnement : 0 à +50°C 	
ATS1201MBC	Carte mère d'extension de zones ATS1201	

Catalogue MASTER

ATS1202	Carte d'extension 8 zones enfichable  Carte d'extension 8 zones enfichable pour centrale ATS et ATS1201. Livrée avec câble. <u>Caractéristiques :</u> Tension d'alimentation : 10.5 - 13.8 V cc Consommation : 10 mA Sorties standard : Aucune Zones : 8 Sortie d'alimentation auxiliaire : Aucune Eloignement max. de la centrale : 1.5 km Nombre max. par centrale : 1 par ATS 3002 ; 2 par ATS 4002 Dimensions : 80 x 52 mm Température de fonctionnement : 0 à +50°C	
ATS1204   	Coffret chargeur 3A sur bus 8/32 zones - NFA2P Type 3	

Catalogue MASTER

ATS1210

Carte bus d'extension 8 zones / 8 sorties



Carte d'extension 8 zones sur bus de données, possibilité de connexion de 8 sorties extensible à 32. Livré en boîtier ABS. Autoprotégé.

Caractéristiques :

Tension d'alimentation : 10.5 - 13.8 V cc
Consommation électronique : 45 mA
Sorties standard : 8
Zones : 8
Sortie d'alimentation auxiliaire : Aucune
Eloignement max. de la centrale : 1.5 km
Nombre max. par centrale : 15
Dimensions : 80 x 52 mm
Température de fonctionnement : 0 à +50°C

ATS1211

Carte d'extension 8 zones / 8 sorties



Idem ATS1210 mais en boîtier métallique autoprotégé.

Catalogue MASTER

ATS1220

Carte d'extension 4 zones sur bus de données



Prévoir coffret ATS1643/1644.

Caractéristiques :

Tension d'alimentation : 10.5 - 13.8 V cc
Consommation électronique : 45 mA
Sorties standard : Aucune
Zones : 4
Sortie d'alimentation auxiliaire : Aucune
Eloignement max. de la centrale : 1.5 km
Nombre max. par centrale : 15
Dimensions : 80 x 52 mm
Température de fonctionnement : 0 à +50°C

Catalogue MASTER

ATS1230

DGP sans-fils 433 MHz



Permet d'étendre la capacité d'entrée de la centrale ATS de 32 zones à l'aide des détecteurs sans fil 433 MHz GE Interlogix (IRP, bris de glace, contact de porte/fenêtre, télécommandes, etc...). Il peut être séparé de la centrale Advisor MASTER par une distance maximum de 335 m et sa portée de réception en libre champ est de 460 m. Les boutons de la télécommande peuvent être programmés pour permettre à des utilisateurs d'armer ou désarmer le système, ou de contrôler des relais.

- Étend la capacité d'entrée de la centrale ATS de 32 zones maximum.
- Avec les détecteurs de transmetteur sans fil 433 MHz (cristal ou SAW) GE Interlogix™ Learn Mode™
- Peut être situé à 335 m maximum de la centrale Advisor Master et relié par un câble WCAT52/54.
- Diversité spatiale pour réduire les pertes de signaux sans fil ou les angles morts ; portée nominale en libre champ de 460 m.
- Un répéteur GE Interlogix 433 MHz peut être utilisé pour éliminer les angles morts.
- Peut être alimenté par le BUS Advisor Master ou par une alimentation auxiliaire distante.
- Les boutons de la télécommande peuvent être programmés pour permettre aux utilisateurs d'exécuter l'armement et le désarmement, ou de contrôler des relais.

Caractéristiques :

Tension d'alimentation : 10.5 - 13.8 V cc
Consommation électronique : 30 mA
Nombre max. par centrale : 15
Portée : 460 m typique
610 m en champ libre
Dimensions : 104 x 132 x 27 mm (sans antenne)
192 x 132 x 27 mm (avec antenne)
Température de fonctionnement : 0 à +50°C

Catalogue MASTER

Contrôleur 4 portes/ascenseurs intelligent	
ATS1250	<p style="text-align: center;">Contrôleur quatre portes intelligent</p> <div style="text-align: center;">  </div> <p>Contrôleur pour quatre portes, 16 zones internes..</p> <ul style="list-style-type: none"> • Contrôle d'accès et alarme en temps réel pour 4 portes (module ATS 1250) ou 4 ascenseurs et 64 étages (ATS 1260) • Fonctions de programmation étendues • 16 entrées intégrées • 4 sorties de relais (extensibles à 48) + une sortie sirène • Jusqu'à 12 contrôleurs sur une centrale • De nombreux formats de lecteurs pris en compte, Wiegand (lecture par présentation de la carte) • Jusqu'à 11466 utilisateurs • Base de données autonome <p>Prévoir extension mémoire ATS1830 sur la centrale associé.</p> <p><u>Caractéristiques :</u></p> <p style="margin-left: 40px;">Alimentation : 220 V ca Test de batterie : Test de batterie dynamique Eloignement de la centrale : 1,5 km Contrôle du bus de données : Supervision totale par le bus Utilisateurs : 11466 Codes NIP : 50 (extensibles à 1000) Groupes de portes (ATS 1250) : 10 (extensibles à 128) Groupes d'étages (ATS 1260) : 10 (extensibles à 128) Tranches horaires / Jour férié : 24 / 24 Zones : 16 (entrées programmables libres) Relais : 4 relais intégrés (extensibles à 48) Nombre de portes d'accès : 4 Température de fonctionnement : 0 à +70°C Lecteurs / stations d'armement : 4 lecteurs / RAS (extensibles à 16) Formats de lecteur : ATS1190 - Wiegand</p>
ATS1260UP	<p style="text-align: center;">Contrôleur quatre ascenseurs intelligent</p> <p>Idem contrôleur ATS1250 mais pour 4 ascenseurs et 64 étages.</p>

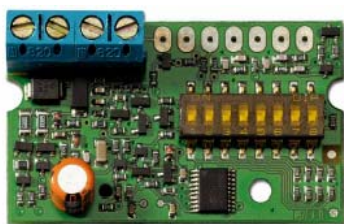
Catalogue MASTER

	DGP adressable	
ATS1290	<p>DGP adressable</p> <p>Le boîtier bus d'extension E/S ATS1290 est une interface entre le bus de données local Advisor MASTER et un bus d'identification de point muni du protocole PointID propriétaire de GE Security. Il est possible de connecter 15 DGP ATS1290 maximum au bus de données. Ce DGP a été conçu pour être installé sur le bus de données local de toute configuration existante des produits ATS afin d'étendre la capacité du système à l'aide de modules adressables. Destiné à être installé par la suite, le système PointID est particulièrement avantageux lorsque les câbles existants doivent être réutilisés. Il est possible de connecter toute une variété de modules PID au bus d'identification de point (PID).</p> <ul style="list-style-type: none">• Système de détection adressable exclusif 2/4 fils• Topologie de bus libre Point-ID• Installation facilitée en réduisant les connexions de câblage• Les câbles existants peuvent être réutilisés pour une installation ultérieure• Les options et paramètres d'un détecteur sont accessibles par programmation• 16 ou 32 détecteurs configurables• 16 ou 32 sorties programmables• Il est possible de connecter 15 DGP ATS1290 maximum au bus de données centrale. <p><u>Caractéristiques :</u></p> <p>Alimentation : 10,5 - 13,8 V c.c. Consommation (à 13,8 V. ± 5%) : 53 mA (pas de module PID connecté) Alimentation PointID : 9,9 - 13,2 Vcc Courant de sortie PointID max. (à 13,2 V.± 5 %) : 20mA Dimensions : 80 mm x 90 mm (PCB uniquement) Poids : 160 g Température : 10 à +50°C Humidité relative : 95%</p>	

Catalogue MASTER

ATS1910

Interface adressable interne



L'ATS1910 a été conçu pour servir d'interface interne à un système de détection adressable. Il connecte un détecteur générique avec contacts d'alarme secs et d'autoprotection au DGP adressable ATS1290. L'interface PID interne ATS1910 doit être installée dans le boîtier (au-dessous du circuit imprimé) d'un détecteur connecté au bus PointID. L'interface est équipée de 2 entrées pour connecter le relais d'alarme et le switch autoprotection du détecteur, ainsi que d'un circuit collecteur ouvert qui peut être utilisé pour activer/désactiver le LED alarme sur le détecteur par exemple (selon les autres fonctionnalités pouvant être programmées sur le détecteur).

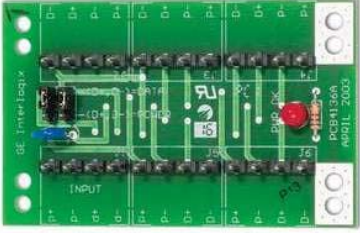

ATS1920

Interface adressable externe



L'ATS1920 a été conçu pour servir d'interface universelle externe à un système de détection adressable. Il connecte un détecteur générique par une connexion en double boucle (configuration à 2 résistances) au panneau de collecte de données d'identification de point Advisor MASTER ATS1290. L'interface PID externe ATS1920 doit être installée à proximité du détecteur, lui-même relié au bus. L'interface est équipée d'une entrée équilibrée pour la connexion de la sortie d'alarme/autoprotection du détecteur et d'un circuit collecteur ouvert qui peut être utilisé pour activer/désactiver le LED alarme du détecteur par exemple (selon les autres fonctionnalités pouvant être programmées sur le détecteur).

Catalogue MASTER

	Accessoires de bus de données	
ATS1330	Carte de connexion de bus  Carte de connectique	
ATS1740	Isolateur / répéteur  Permet d'isoler électriquement deux branches du bus de données des centrales Advisor MASTER lorsque des différences de potentiel de terre peuvent exister et étend de 1,5 km la longueur du bus. 3 ATS1740 en cascade permettent d'étendre le bus à 6 km. Il isole le bus amont des courts circuits aval.	

Catalogue MASTER

ATS1741

Interface convertisseur RS 485 / RS 232



Lors de la gestion en réseau de plusieurs centrales il permet de porter à 1 km les liaisons séries entre centrales. L'interface ATS 1741 permet de convertir les bus de données RS 485 de la centrale Advisor MASTER en un bus RS 232 pour connecter des organes tiers.

ATS1742

Module de bouclage de bus de données



Un tel module permet de raccorder les deux extrémités du bus à un même point. En cas de coupure à n'importe quel endroit du bus installé en boucle, les communications se poursuivent sur la boucle dans un sens ou dans l'autre, ce qui permet de continuer le dialogue avec les différents modules sur le bus. Des coupures survenant sur la boucle déclenchent également un relais de défaut et la centrale Advisor MASTER est capable de déterminer l'emplacement de la coupure et de générer une alarme.

Catalogue MASTER

ATS1743

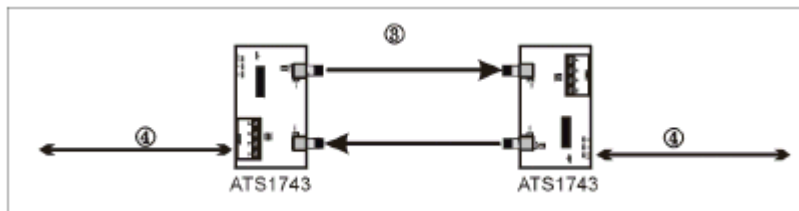
Interface RS485 / fibre optique



Permet de convertir le bus Advisor MASTER en fibres optiques. Vous pouvez soit établir une connexion multipoints si vous utilisez une seule fibre optique, soit une connexion point à point si vous en utilisez deux.

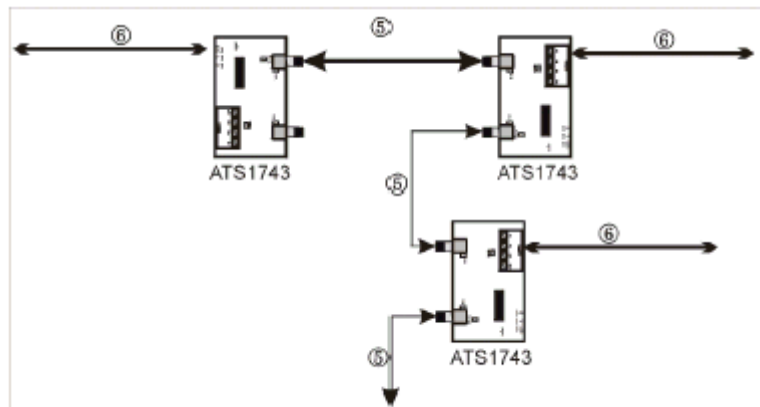
Connexions en mode double fibre optique

Dans ce mode, deux câbles de fibres optiques unidirectionnels distincts sont utilisés, un pour la transmission des données et l'autre pour leur réception. Les deux connecteurs à fibres optiques fonctionnent comme une route à deux voies : un connecteur transmet des données vers le port RS485 et l'autre en reçoit de ce même port.




Connexions en mode fibre optique unique multipoints




Dans ce mode, deux câbles de fibres optiques bidirectionnelles indépendants sont utilisés dans un réseau multipoints. Toutes les données reçues du port de fibres optiques A sont transmises aux ports de fibres optiques B et au port local RS485. Toutes les données reçues du port de fibres optiques B sont transmises au port de fibres optiques A et au port local RS485. En retour, toutes les données reçues du port local RS485 sont transmises aux deux ports de fibres optiques.





Catalogue MASTER

	Logiciel & interfaces de communication	
ATS8102	<p>Logiciel de gestion TITAN</p>  <p>Titan vous propose une interface de type Windows, dont l'aspect simple et ouvert permet de simplifier la programmation, la gestion, le contrôle et la surveillance de toute la gamme de produits Advisor MASTER. Il offre des écrans faciles à utiliser pour la programmation du système, la création de rapports et la gestion d'alarmes. Ce progiciel vous permet de choisir entre une gestion locale ou à distance, en vous connectant directement via une interface sur la centrale Advisor MASTER ou à l'aide d'un modem. Quel que soit le mode choisi, Titan est capable de gérer 2 événements par seconde et bénéficie d'une fonction de téléchargement.</p> <ul style="list-style-type: none">• Outil de programmation et de supervision performant• Fonctionnant sous Windows• Capacités très étendues de téléchargement• Capacités de sauvegarde et d'archivage de la base de données et des informations d'historique• Gestion, surveillance et contrôle d'alarmes en temps réel sur plan, en local ou à distance• Permet de contrôler jusqu'à 16 centrales mises en réseau en un même système• Réalisation et impression de cartes d'identité photographiques (en option)• Programmation des cartes et lecteurs de proximité ATS1190/1470• Diagnostique à distance : mesure de tension, test batterie... <p><u>Caractéristiques :</u></p> <p>Nombre maximum d'ordinateurs : 1 Nbre d'événements / seconde : 2 Nbre centrales simultanément : 16 Nombre de centrales dans la base de données : 1023 systèmes Ports de communication : Com 1 à Com 16 Câble requis : Câble de données à 2 paires F ATS1630, ATS1632 ou ATS1634 Distance maximum : 20 mètres</p>	



Catalogue MASTER

ATS1801	Interface d'ordinateur & d'imprimante série Permet de laisser connecté en permanence le logiciel de gestion Titan ainsi qu'une imprimante matricielle série au fils de l'eau.	
ATS1802	Interface d'imprimante série Le module ATS1802 permet de fournir une sortie impression au fil de l'eau ou pour imprimer des événements d'alarme figurant dans la mémoire d'événements sur une imprimante matricielle série.	
ATS1630	Câble de liaison directe Permet le raccordement temporaire d'un ordinateur directement sur la carte mère d'une centrale Advisor MASTER. 	
ATS1632	Câbles de liaison pour interface ATS1801 Câble de liaison pour interface de communication ATS1801. Longueur 5 mètres. 	
ATS1633	Idem ATS1632 mais en 15 mètres. 	

Catalogue MASTER

	Transmission	
ATS7100	<p>Module transmetteur numérique RNIS Canal B</p>  <p>Le transmetteur RNIS ATS7100 est conforme à la norme CTR3 A1 (Euro-RNIS) et fonctionne en modes Point à point et Point à Multipoint. Les fonctions prises en charge par l'ATS7100 sont les suivantes :</p> <ul style="list-style-type: none">• Numérotation automatique avec tentatives multiples• Tentatives multiples de rappel• Initialisation automatique des appels• Commutation de priorité• Surveillance de ligne• Réponse automatique• Support d'appel Titan	
ATS7110	<p>Module transmetteur RNIS Canal D et B</p> <p>Idem ATS7100, supporte le protocole X25.</p>	
ATS7200	<p>Module de synthèse vocale</p>  <p>Permet la transmission de messages pré-enregistrés vers 1, 2, 3 ou 4 destinataires. La transmission du protocole voix passe via le transmetteur intégré ou via le module optionnel RNIS ou GSM.</p>	

Catalogue MASTER

ATS1510	Module d'écoute  <p>Fonctionne uniquement en protocole X-SIA. Permet de vérifier une alarme programmable par entrée :</p> <ul style="list-style-type: none">• 10 s d'enregistrement avant l'alarme• Écoute en direct après déclenchement de l'alarme• Jusqu'à 8 micros RD3000AGC à 25 mètres du ATS1510• Jusqu'à 800 mètres avec le mélangeur RD3300	
RD3000AGC	Microphone pour ATS1510 Microphone avec circuit AGC.	
RD3300	Mélangeur audio pour ATS1510 Permet de déporter les micros RD3000AGC jusqu'à 800 mètres du module d'écoute ATS1510.	
ATS7300	Module GSM  <p>Permet la transmission d'alarme via le réseau GSM (bi-bande). Tous les formats de transmission disponibles par RTC sont entièrement fonctionnels, y compris l'écoute et la transmission vocale. Le module GSM est adapté tant pour une transmission d'alarme principale que pour une transmission de secours (avec plusieurs centrales de réception).</p>	

Catalogue MASTER

ATS1806

Interface universelle pour connexion IP Ethernet



L'interface universelle ATS1806 donne à la famille de produits Advisor MASTER une capacité de contrôle et de connectivité Web et Ethernet via le protocole Internet. Avec l'ATS1806, vous disposez des avantages de transmission d'alarme sur IP à l'aide de SIA, XSIA ou CID. En tant que solution standard, le récepteur frontal Osborn Hoffmann est en mesure de recevoir le format de transmission et le protocole. Selon la centrale de réception, des solutions individuelles peuvent être développées pour configurer l'environnement de réception. Le récepteur frontal Osborne Hoffmann ne fait pas partie du produit ATS1806 et doit être commandé séparément.

- Communications IP pour la série ATS3000/ATS4000
- Composant système ATS
- Interfaces via ATS1801 (interface d'ordinateur)
- Utilise SIA, XSIA et Contact ID
- Configurable à l'aide d'un navigateur Web
- Adresses IP statiques (fixes), sans proxy
- Nombre de ports : configurable
- Faible utilisation de la bande passante
- Petits paquets (en général 60-100 octets)
- Fréquence d'interrogation ajustable (1- 255 secondes)
- Cryptage TripleDES
- Pare-feu intégré

Catalogue MASTER

Caractéristiques :

Options de transmission:	Un récepteur réseau Osborne Hoffman CID/SIA ou jusqu'à trois récepteurs GE Security SecureStream (CID uniquement)
Transmission de secours:	Transmetteur RTC de secours pour les événements alarme à partir de la centrale ATS vers la station centrale de surveillance
Cryptage:	Twofish 128 bits (avec logiciel de gestion SecureStream) Triple cryptage DES (avec récepteur réseau OH)
Taille de paquet TCP typique	Octets
Interrogation /Logiciel >centrale:	85
Acq pas de données/Log. < ATS:	85
Acq, évént COS/Log. < ATS:	99
Acq, évént SIA/CID/Log. < ATS:	107
Taille d'une trame réseau	
Trame Ethernet:	64-1 522
Trame IP:	20 + données
Trame TCP:	20 + données
Trame UDP:	8 + données
Alimentation électrique:	12 Vcc directement à partir de l'alimentation auxiliaire de la centrale ATS et du DGP ou autre source 12 V
Consommation électrique:	80 mA
Témoins d'état internes:	- Alimentation - Lien et activité Ethernet - Émission et réception de données RS232
Raccordement à la centrale:	Raccordement au port 1 de la carte d'interface d'ordinateur
Raccordement au réseau IP:	Interface Ethernet RJ45 10 Mbits
Taille de la carte:	Taille ATS BB

Catalogue MASTER

	Accessoires	
ATS1640	Boîtiers vides  Boîtier métal autoprotégé	
ATS1642	Grand boîtier métal autoprotégé pour ATS4000 et ATS1250	
ATS1643	Mini boîtier métal autoprotégé 	
ATS1644	Mini boîtier ABS	

Catalogue MASTER

ATS1670

Accessoires de fixation et électriques pour boîtier ATS1640 et ATS1642.

ATS1671

Ensembles de fixations et alimentation électrique pour coffret métal ATS1640 ou ATS1642.

ATS1670 : transformateur 3 ampères.

ATS1671 : transformateur 5 ampères.



Catalogue MASTER

ATS1810

Cartes de sorties



Carte 4 relais

Une carte bus 4 relais ATS1810 fournit quatre contacts secs inverseurs polarisables, pouvoir de coupure de 1 A / 30 Vcc, et 300 mA / 48 Vcc. Une LED associée à chaque relais indique si celui-ci est actif. Chaque relais dispose d'un cavalier afin de polariser le commun du relais à la borne + ou – d'un bornier séparé.

Caractéristiques :

Consommation : 50 mA repos / 250 mA relais actifs
Relais : 4 relais 1RT
Contact : 1 A sous 30 Vcc
300 mA sous 48 Vcc
Dimensions (L x l) : 80 x 52 mm
Température de fonctionnement : 0 à +50°C

ATS1811

Carte 8 relais






Une carte bus 8 relais ATS1811 fournit huit contacts secs inverseurs polarisables, pouvoir de coupure de 1 A / 30 Vcc, et 300 mA / 48 Vcc. Les cartes relais peuvent être reliées les unes aux autres pour fournir jusqu'à 16 relais lorsqu'elles sont connectées à un contrôleur, et jusqu'à 255 relais lorsqu'elles sont connectées à une centrale ATS. Une LED est associée à chaque relais pour indiquer l'état de celui-ci .

Remarque : Vous ne pouvez pas utiliser les cartes 8 relais ni les cartes 4 relais sur le même dispositif.




Caractéristiques :

Consommation : 50 mA repos / 250 mA relais actifs
Relais : 8 relais 1RT
Contact : 1 A sous 30 Vcc
300 mA sous 48 Vcc
Dimensions (L x l) : 160 x 52 mm
Température de fonctionnement : 0 à +50°C

Catalogue MASTER

ATS1820	Carte 16 sorties à collecteur ouvert  Une carte ATS1820 fournit 16 sorties électroniques à collecteur ouvert 0v / 50 mA chacune, pour utilisation directe ou via des résistances de 1,5 kOhms pour pilotage de LEDs. Plusieurs cartes peuvent être installées en chaîne sur la centrale ATS ou les DGP.	
ATS1821	Carte 8 sorties d'interface transmetteur à collecteur ouvert  La carte ATS1821 permet d'interfacer des centrales ATS avec les transmetteurs autonomes via des sorties à collecteur ouvert. La carte ATS1821 fournit les sorties de 4 à 11. (Les sorties de 1 à 3 correspondent aux sorties intégrées sirènes/relais de la centrale). Les sorties peuvent être connectées directement à un transmetteur autonome tel que TD84/88, Redcare ou TDI2801.	
ATS1631	Câble de liaison 8 sorties pour ATS1820 Câble de remplacement pour carte 16 collecteurs ouverts ATS1820 	

Catalogue MASTER

<p>ATS1830</p>	<p>Extensions mémoire</p>  <p>Extension mémoire 1 Mo</p> <p>Permet d'étendre les capacités des centrales ATS3002 et ATS4x02 :</p> <p>Utilisateurs : 11466 Utilisateurs nominatifs : 200 Code de 4 à 10 chiffres : 1000 Groupes de portes : 128 Mémoire d'évènements : 2000</p>	
<p>ATS1831</p>	<p>Extension mémoire 4 Mo</p>  <p>Permet d'étendre les capacités des centrales ATS3302 et ATS4x02 et contrôleurs ATS1250/1260 :</p> <ul style="list-style-type: none"> • Possibilités de reconnaissance format de carte jusqu'à 48 bits 	
<p>ATS1832</p>	<p>Extension mémoire 8 Mo</p> <p>Idem ATS1831.</p> <ul style="list-style-type: none"> • Possibilités de reconnaissance format de carte jusqu'à 48 bits 	
<p>ATS1850</p>	<p>Contrôleur enregistreur</p> 	

Catalogue MASTER

ATS1650

Accessoires divers



Ban de test

Ban de test avec LEDs et interrupteurs pour démonstration.
Inclus un DGP ATS1210 et une carte de sorties ATS1820.

ATS1840

Carte de distribution d'alimentations



Carte de distribution de 8 alimentations protégées par fusibles et supervisées. La destruction d'un fusible est signalée par une sortie équilibrée devant être raccordée à zone de la centrale ou d'un DGP.

Caractéristiques :

Entrée d'alimentation : 13,8 V nominal
Courant max. par sortie : 315 mA
Consommation : 3 mA
Fusibles : 315 mA, 20x5 rapide
Sortie de signalisation : 4,7 kOhm (état normal)
9,4 kOhm (défaut fusible)
Dimensions (L x l x p) : 90 x 80 x 20 mm
Température de fonctionnement : 0 à +50°C

Catalogue MASTER

ACI406.....	17	ATS1642	35
ACI407.....	17	ATS1643	35
ACT407	17	ATS1644	35
ACT408	17	ATS1650	40
ACT430	17	ATS1660	15
ATS1100.....	9	ATS1661	15
ATS1105.....	9	ATS1662	15
ATS1110.....	10	ATS1663	15
ATS1111.....	10	ATS1664	15
ATS1115.....	10	ATS1670	36
ATS1116.....	10	ATS1671	36
ATS1151.....	11	ATS1741	27
ATS1155.....	11	ATS1742	27
ATS1156.....	11	ATS1743	28
ATS1170.....	12	ATS1801	30
ATS1190.....	13	ATS1802	30
ATS1192.....	13	ATS1806	33
ATS1201.....	18	ATS1810	37
ATS1201MBC.....	18	ATS1811	37
ATS1202.....	19	ATS1820	38
ATS1204.....	19	ATS1821	38
ATS1210.....	20	ATS1830	39
ATS1211.....	20	ATS1831	39
ATS1220.....	21	ATS1832	39
ATS1230.....	22	ATS1840	40
ATS1250.....	23	ATS1850	39
ATS1260UP.....	23	ATS1910	25
ATS1290.....	24	ATS1920	25
ATS1330.....	26	ATS2102	4
ATS1410.....	16	ATS2102MBC	8
ATS1471.....	14	ATS2402	5
ATS1472.....	14	ATS3402	6
ATS1475.....	14	ATS3402MBC	8
ATS1477.....	14	ATS4602	7
ATS1480.....	14	ATS4602MBC	8
ATS1510.....	32	ATS7100	31
ATS1621.....	14	ATS7110	31
ATS1630.....	30	ATS7200	31
ATS1631.....	38	ATS7300	32
ATS1632.....	30	ATS8102	29
ATS1633.....	30	RD3000AGC	32
ATS1640.....	26, 35	RD3300	32

© Novembre 2004