

ATS1290

DGP de détecteur adressable de point d'ID

DGP ATS1290 PointID

Le boîtier bus d'extension E/S ATS1290 est une interface entre le bus de réseau local Advisor MASTER et un bus d'identification de point muni du protocole d'identification de point propriétaire de GE Interlogix.

Il est possible de connecter 15 panneaux de collecte de données ATS1290 maximum au réseau local.

Ce panneau de collecte de données a été conçu pour être installé sur le réseau local de toute configuration existante des produits ATS afin d'étendre la capacité du système à l'aide de modules adressables.

Destiné à être installé par la suite, le système d'identification de point est particulièrement avantageux lorsque les câbles existants doivent être réutilisés.

Il est possible de connecter toute une variété de modules PID au bus d'identification de point :

- Interface d'E/S interne (intégrée à un détecteur existant)
- Interface d'E/S externe pour connecter des détecteurs externes
- Détecteur PointID PIR AM
- Détecteur de fumée PointID
- Etc.



Caractéristiques

- **Système de détection adressable exclusif 2/4 fils**
- **Topologie de bus gratuite PointID**
- **Installation facilitée en réduisant les connexions de câblage**
- **Les câbles existants peuvent être réutilisés pour une installation ultérieure**
- **Les options/paramètres d'un détecteur sont accessibles par programmation**
- **Les futurs rapports de commissionnement couvriront en autres les paramètres de sensibilité de détection**
- **16 ou 32 détecteurs configurables**
- **16 ou 32 sorties de fonctionnalités programmables**
- **Il est possible de connecter 15 DGP ATS1290 maximum au réseau local.**

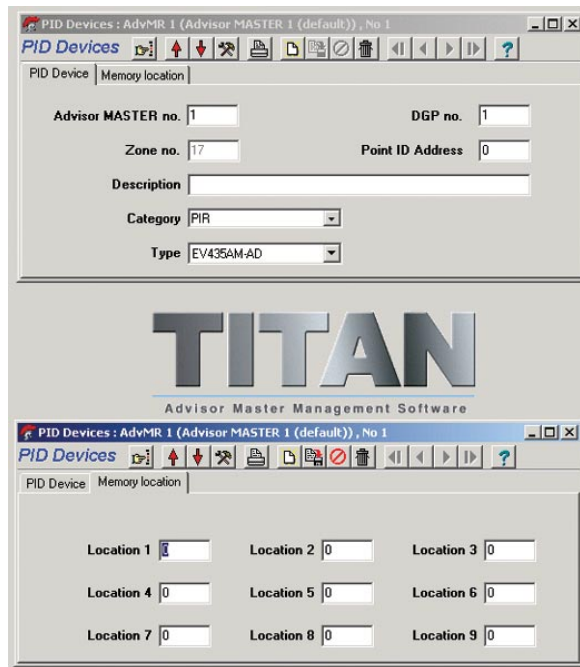


ATS1290

DGP de détecteur adressable de point d'ID

Caractéristiques techniques

Alimentation (CON1)	10,5 - 13,8 V c.c.
Alimentation (à 13,8 V c.c. ± 5 %)	53 mA (pas de module PID connecté)
Alimentation PointID (CON2)	9,9 - 13,2 V c.c.
Courant de sortie PointID max. (à 13,2 V c.c. ± 5 %)	25 mA
Dimensions	80 mm x 90 mm (PCB uniquement)
Poids	160 g
Température	10 à +50°C
Humidité relative	95%



Topologie de bus PointID

En principe, la technologie de bus se définit librement, bien qu'il existe des spécifications maximum de câblage qui varient en fonction de chaque topologie.

Exemples de topologies de bus :

- Regroupée (avec tous les modules PID à l'extrémité)
- Distribuée (tous les modules PID répartis sur la ligne)
- En étoile (chaque module sur une branche d'une étoile)
- Panneau de collecteur de données à distance (DGP positionné à distance d'une alimentation)

En pratique, différentes topologies sont combinées.

Comment commander

Référence	Description
ATS1290	DGP de détecteur adressable de point d'ID



GE Security

www.gesecurity.be