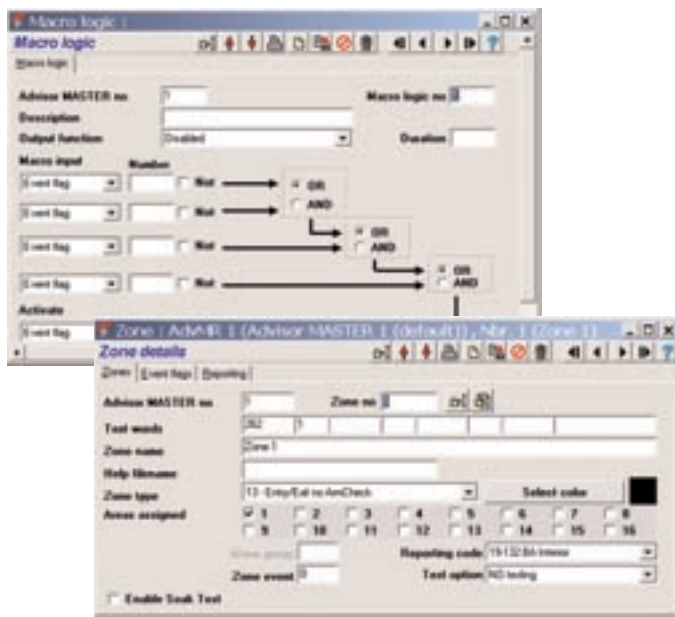


**Logiciel de gestion TITAN**

- Outil de gestion et de programmation performant
- Capacités complètes de téléchargement
- Fonction de sauvegarde pour un nombre maximum de 9 999 systèmes
- Moteur de création de rapports concernant le dépannage et les informations client
- Fonction de programmation des cartes à puce ATS
- Diagnostics à distance conformes à la norme EN50131
- Gestion des alarmes locales et contrôle du système par des cartes graphiques
- Enregistrement des événements en temps réel
- Carte d'identité photographique
- Surveillance de 64 centrales en réseau local

**Outil de programmation**

TITAN vous propose une interface de type Windows®, dont l'aspect simple et ouvert permet de simplifier la programmation de toutes les options du module Advisor MASTER.

**Téléchargement**

Un PC exécutant TITAN peut être connecté à une centrale soit à distance via le transmetteur digital intégré RTC soit localement via RS232. La connexion RS232 est limitée à 40 minutes si on utilise le port intégré RS232 ou elle est permanente si on utilise l'interface d'ordinateur et d'imprimante ATS1801 (en option). Quel que soit le mode choisi, Titan est en mesure de télécharger l'ensemble de la base de données en une seule fois ou par étapes en fonction des paramètres définis.

**Fonction de sauvegarde**

TITAN a une capacité de sauvegarde et d'archivage pour un nombre maximum de 9 999 systèmes indépendants sur un PC. Chaque système se compose au plus de 1 024 centrales qui partagent la même base utilisateur.

**Rapports**

Une fonction complète d'impression de rapports permet de produire des feuilles de programmation détaillées pour toutes les informations système contenues dans la base de données TITAN. Cette fonction offre un système de référence rapide que vous pouvez consulter en cas de dépannage, d'extension, de programmation ou de recherche d'informations client. Titan propose également une gamme de rap-

ports d'historiques flexibles. Ces rapports permettent de produire des combinaisons très variées de paramètres tels que les plages de date et d'heure, les claviers ou les utilisateurs ; ils fournissent également l'occasion de répondre aux questions les plus compliquées.

**Fonction de programmation des cartes à puce ATS**

TITAN permet aux utilisateurs de programmer des cartes sur site via le programmeur de carte optionnel.

**Diagnostics à distance**

Toutes les centrales ATS peuvent exécuter une session de diagnostic à la demande de TITAN qui télécharge les résultats. Les paramètres contrôlés par la fonction de diagnostic sont conformes à la norme EN50131 et incluent la mesure de valeurs analogiques telles que la résistance des boucles d'entrée, la tension et le courant délivrés à tous les RAS et DGP sur le bus.

**Plans**

Il est possible de configurer des cartes graphiques d'alarme (plan des étages ou photos) pour disposer d'informations détaillées sur tous les points E/S du système. Le plan affiche le point E/S qui a été activé, ce qui permet à l'opérateur d'effectuer un acquittement directement à partir du plan. D'un abord convivial, TITAN met en oeuvre la fonction pointer et cliquer et fait appel à des menus contextuels. Il est possible de gérer tous les événements d'alarme à partir de la fenêtre d'alarme ou des plans, cette dernière option étant préférable. Plusieurs opéra-

teurs peuvent utiliser le même TITAN, chacun disposant de droits d'accès et de restrictions spécifiques.

**Enregistrement des événements en temps réel**

Un journal d'événements en temps réel décrit chaque événement en précisant la date et l'heure auxquelles il s'est produit. Ces informations détaillées sont ensuite consignées dans la base de données d'historique. Vous pouvez archiver, rédiger un rapport et afficher un historique sous la forme d'une fenêtre constamment visible.

**Carte d'identité photographique**

TITAN propose une solution vidéo et image complètement intégrée qui permet la production de cartes d'identité photographiques pour les utilisateurs, les entreprises ou les visiteurs. Vous pouvez capturer et figer une image vidéo ou importer des images au format digital. TITAN vous permet de concevoir et d'imprimer n'importe quel tracé de carte en donnant éventuellement des précisions, tirées de la base de données, sur l'entreprise et l'utilisateur.

**Surveillance de centrales dans un réseau local**

TITAN peut gérer jusqu'à 4 ports COM simultanément avec un maximum de 16 centrales ATS sur chaque port (soit un total de 64 centrales). Chaque centrale est un système de sécurité indépendant qui ne signale les événements qu'à un seul logiciel de gestion TITAN.

RAS = Remote Arming Station (voir la Fiche produit)  
DGP = Data Gathering Panel (voir la Fiche produit)



GE Interlogix

CONTROLS & COMMUNICATION

ARITECH

## Logiciel de gestion TITAN

### → Caractéristiques techniques

Configuration de l'ordinateur	Windows 95/98, NT, 2000 ou XP
	Pentium 166 ou une version supérieure
	32 Mo de RAM
	100 Mo d'espace disponible sur le disque dur
	Lecteur de CD-ROM et souris
Nombre maximum de PC connecté à TITAN	1 (TITAN est un logiciel mono-utilisateur)
Nombre maximum de centrales fonctionnant simultanément	4 x 16
Nombre maximum de centrales dans la base de données	9 999 systèmes x 1 024 centrales/systèmes
Nombre maximum d'imprimantes	Dépend du nombre de ports et de l'allocation de ces ports
Ports de communication sur l'ordinateur	Com 1, Com 2, Com 3, Com 4
Câble requis avec l'ATS1801	4 fils de données RS232 avec blindage (type WCAT52)
Câble spécifique avec le port RS232 intégré :	Câble RS232 actif ATS1630
Distance de câblage maximum sur RS232	30 mètres
Port A de l'interface (ordinateur)	Port série RS232, Tx, Rx, CTS, RTS, GND
Port B de l'interface (imprimante)	Port série RS232, Tx, CTS, GND

**GE Interlogix France**  
4, rue Edmond Michelet  
ZA Fontaine du Vaisseau  
93360 Neuilly Plaisance  
Tél. 01-49.44.89.00  
Fax 01-49.44.89.01

**Aritech Lyon**  
86, rue de la Poudrette  
69100 Villeurbanne  
Tél. 04-72.37.02.73  
Fax 04-78.26.72.11

**Aritech Marseille**  
Chemin de Saint-Lambert  
13400 Aubagne  
Tél. 04-91.43.03.17  
Fax 04-91.43.32.93

**A.D.S.**  
ZA de Montredon  
17, avenue d'Hermès  
31240 L'Union  
Tél. 05-34.25.06.06  
Fax 05-34.25.06.07

**GE Interlogix Belgium**  
Excelsiorlaan 45  
1930 Zaventem  
Tél. 02-715.89.30  
Fax 02-725.20.81

**GE Interlogix EMEA**  
Headquarters  
Excelsiorlaan 28  
B-1930 Zaventem  
Tél. 02-725 11 20  
Fax 02-721 40 47

Centres de distribution : Afrique du Sud, Allemagne, Angleterre, Autriche, Belgique, Danemark, Espagne, Etats Baltiques, France, Grèce, Hollande, Hongrie, Irlande, Italie, Norvège, Pologne, Portugal, Suède, République Tchèque, République Slovaque.

LF ATS8000 02 Rev.1 0802/F

 Aritech se réserve le droit de modifier les spécifications sans préavis.  
Aritech est une marque de GE Interlogix B.V.